


Inspiron 20 3000


מדריך שירות



רגם מושב: Inspiron 20-3064
רגם תקינה: W15B
סוג תקינה: W15B005

הערות, התראות ואזהרות

 **הערה:** "הערה" מציינת מידע חשוב המסייע להשתמש במחשב ביתר יעילות.

 **התראה:** "התראה" מציינת נזק אפשרי לחומרה או אובדן נתונים, ומסבירה כיצד ניתן למנוע את הבעיה.

 **אזהרה:** "אזהרה" מציינת אפשרות של נזק לרכוש, פגיעה גופנית או מוות.

Copyright © 2016 Dell Inc. כל הזכויות שמורות. מוצר זה מוגן על ידי כל החוקים בארה"ב והחוקים הבינלאומיים להגנה על זכויות יוצרים וקניין רוחני. Dell והלוגו של Dell הם סימנים מסחריים של חברת Dell Inc. בארה"ב ו/או בתחומי שיפוט אחרים. כל הסימנים והשמות האחרים המוזכרים במסמך זה עשויים להיות סימנים מסחריים בבעלות החברות שלהן, בהתאמה.

08 - 2016

מהדורה A00

תוכן עניינים

9 לפני העבודה על חלקיו הפנימיים של המחשב

9 לפני שתתחיל

9 הוראות בטיחות

10 כלי עבודה מומלצים

10 רשימת ברגים

12 לאחר העבודה על חלקיו הפנימיים של המחשב

13 סקירה טכנית כללית

13 מבט על המחשב מבפנים

14 רכיבי לוח מערכת

16 הסרת המעמד

16 הליך

18 החזרת המעמד למקומו

18 הליך

19 הסרת הכונן האופטי

19 תנאים מוקדמים

19 הליך

21 החלפת הכונן האופטי

21 הליך

21 דרישות לאחר התהליך

22 הסרת הכיסוי האחורי

22 תנאים מוקדמים

22 הליך

24.....החזרת הכיסוי האחורי למקומו

24הליך

24.....דרישות לאחר התהליך

25הסרת הכונן הקשיח

25תנאים מוקדמים

25הליך

28.....החזרת הכונן הקשיח למקומו

28הליך

28.....דרישות לאחר התהליך

29הסרת מודול הזיכרון

29תנאים מוקדמים

29הליך

31.....החזרת מודול הזיכרון למקומו

31הליך

32.....דרישות לאחר התהליך

34.....הסרת כרטיס האלחוט

34תנאים מוקדמים

34הליך

36.....החזרת כרטיס האלחוט למקומו

36הליך

38.....דרישות לאחר התהליך

39הסרת לוח לחצני הבקרה

39תנאים מוקדמים

39הליך

41.....**החזרת לוח לחצני הבקרה למקומו**

41.....הליך

41.....דרישות לאחר התהליך

42.....**הסרת המיקרופון**

42.....תנאים מוקדמים

42.....הליך

44.....**החזרת המיקרופון למקומו**

44.....הליך

44.....דרישות לאחר התהליך

45.....**הסרת מגן לוח המערכת**

45.....תנאים מוקדמים

45.....הליך

47.....**החזרת מגן לוח המערכת למקומו**

47.....הליך

47.....דרישות לאחר התהליך

48.....**הסרת המצלמה**

48.....תנאים מוקדמים

48.....הליך

51.....**החזרת המצלמה למקומה**

51.....הליך

51.....דרישות לאחר התהליך

52.....**הסרת סוללת המטבע**

52.....תנאים מוקדמים

52.....הליך

54החזרת סוללת המטבע למקומה

54הליך

54דרישות לאחר התהליך

55הסרת המאוורר

55תנאים מוקדמים

55הליך

57החזרת המאוורר למקומו

57הליך

57דרישות לאחר התהליך

58הסרת גוף הקירור

58תנאים מוקדמים

58הליך

60החזרת גוף הקירור למקומו

60הליך

60דרישות לאחר התהליך

61הסרת הרמקולים

61תנאים מוקדמים

61הליך

63החזרת הרמקולים למקומם

63הליך

63דרישות לאחר התהליך

64הסרת לוח המערכת

64תנאים מוקדמים

64הליך

67 החזרת לוח המערכת למקומו.

67 הליך.

67 דרישות לאחר התהליך.

68 הסרת כבל הצג.

68 תנאים מוקדמים.

68 הליך.

70 החזרת כבל הצג למקומו.

70 הליך.

70 דרישות לאחר התהליך.

71 הסרת מכלול הצג.

71 תנאים מוקדמים.

71 הליך.

75 החזרת מכלול הצג למקומו.

75 הליך.

75 דרישות לאחר התהליך.

76 הסרת רגלית הגומי.

76 תנאים מוקדמים.

76 הליך.

78 החזרת רגלית הגומי.

78 הליך.

78 דרישות לאחר התהליך.

79 תוכנית ההגדרה של ה-BIOS.

79 סקירה כללית של BIOS.

79 הזנת תוכנית ההגדרה של ה-BIOS.

79 ניקוי סיסמאות שנשכחו.

79 תנאים מוקדמים.

80 הליך.


80.....	דרישות לאחר התהליך.....
81.....	ניקוי הגדרות CMOS.....
81.....	תנאים מוקדמים.....
81.....	הליך.....
82.....	דרישות לאחר התהליך.....

83.....BIOS ה- עדכון

84.....קבלת עזרה ופנייה אל Dell



84.....	משאבי עזרה עצמית.....
84.....	פנייה אל Dell.....


לפני העבודה על חלקיו הפנימיים של המחשב

הערה: ייתכן שהתמונות במסמך זה לא יהיו זהות למחשב שלך, בהתאם לתצורה שהזמנת. 

לפני שתתחיל

- 1 שמור וסגור את כל הקבצים הפתוחים וצא מכל היישומים הפתוחים.
 - 2 כבה את המחשב.
- הוראת הכיבוי משתנה בהתאם למערכת ההפעלה המותקנת במחשב.

- Windows 10: לחץ על **התחל** →  **הפעלה** → **כיבוי**.
- Windows 8.1: במסך **התחל**, לחץ על סמל ההפעלה  → **כיבוי**.
- Windows 7: לחץ על **Start (התחל)** → **Shut down (כיבוי)**.

הערה: אם אתה משתמש במערכת הפעלה אחרת, עיין בתיעוד של מערכת ההפעלה שברשותך  לקבלת הוראות כיבוי.

- 3 נתק את המחשב ואת כל ההתקנים המחוברים משקעי החשמל שלהם.
- 4 נתק מהמחשב את כל הכבלים, כגון כבלי טלפון, כבלי רשת ועוד.
- 5 נתק מהמחשב את כל ההתקנים והציוד ההיקפי, כגון מקלדת, עכבר, צג ועוד.
- 6 הסר מהמחשב את כרטיסי המדיה ואת הדיסק האופטי, אם רלוונטי.
- 7 כאשר המחשב מנותק מהכבלים, לחץ לחיצה ממושכת על לחצן ההפעלה למשך 5 שניות, כדי לבצע הארקה של לוח המערכת.


התראה:  **הנח את המחשב על משטח ישר, רך ונקי כדי למנוע שריטות בצג.**

- 8 הנח את המחשב כשפניו פונים כלפי מטה.

הוראות בטיחות

היעזר בהוראות הבטיחות הבאות כדי להגן על המחשב מפני נזק אפשרי וכדי להבטיח את ביטחונך האישי.

אזהרה: לפני העבודה על חלקיו הפנימיים של המחשב, קרא את מידע הבטיחות שצורף למחשב. לקבלת מידע נוסף על נוהלי בטיחות מומלצים, עיין בדף הבית של התאימות לתקינה בכתובת www.dell.com/regulatory_compliance 

אזהרה: נתק את כל מקורות החשמל לפני פתיחה של כיסוי המחשב או של לוחות. לאחר סיום העבודה על חלקיו הפנימיים של המחשב, חזור למקומם את כל הכיסויים, הלוחות והברגים לפני חיבור המחשב למקור חשמל. 

התראה: כדי להימנע מגרימת נזק למחשב, ודא שמשטח העבודה שטוח ונקי.



התראה: כדי להימנע מגרימת נזק לרכיבים ולכרטיסים, יש לגעת רק בקצותיהם בעת הטיפול בהם ולהימנע מנגיעה בפינים ובמגעים.



התראה: כל פעולת פתרון בעיות או תיקון שתבצע חייבת להיות בהתאם להרשאות או להנחיות של צוות הסיוע הטכני של Dell. האחריות אינה מכסה נזק עקב שירות שאינו מורשה על ידי Dell. עיין בהוראות הבטיחות המצורפות למוצר או בכתובת www.dell.com/regulatory_compliance.



התראה: לפני נגיעה ברכיבים בתוך המחשב, הארק את עצמך על-ידי נגיעה במשטח מתכת לא צבוע, כגון המתכת על גב המחשב. במהלך העבודה, גע מדי פעם במשטח מתכת לא צבוע כדי לפרוק חשמל סטטי, העלול לפגוע ברכיבים פנימיים.



התראה: בעת ניתוק כבל, יש למשוך את המחבר או את לשונית המשיכה שלו ולא את הכבל עצמו. כבלים מסוימים כוללים מחברים עם לשוניות נעילה או בורגי מארז שעליך לנתק לפני ניתוק הכבל. בעת ניתוק הכבלים, יש להקפיד שהם ישרים, כדי להימנע מעיקום פינים של מחברים. בעת חיבור הכבלים, יש לוודא שהציאות והמחברים מיושרים ופונים לכיוון הנכון.



התראה: לחץ והוצא כל כרטיס שמוחקן בקורא כרטיסי המדיה האופציונלי.



כלי עבודה מומלצים

כדי לבצע את ההליכים המתוארים במסמך זה, ייתכן שתזדקק לכלים הבאים:

- מברג פיליפס
- להב פלסטיק

רשימת ברגים

רכיב	מאובטח אל	סוג הבורג	כמות
מעמד ובכפוף לזמינות	כיסוי אחורי	M4x6	2
מעמד מגדולתו	כיסוי אחורי	M4x6	4
תושבת הכונן האופטי	כונן אופטי	M2x2.5	3
תושבת הכונן הקשיח	בסיס מכלול הצג	M3x5	1
תושבת הכונן הקשיח	כונן קשיח	M3x5	3
תושבת כרטיס האלחוט	לוח המערכת	M2x2.5	1
מגן לוח המערכת	בסיס מכלול הצג	M3x5	4
מאוורר	בסיס מכלול הצג	M3x5	2

כמות	סוג הבורג	מאובטח אל	רכיב
1	M3x5	בסיס מכלול הצג	גוף קירור
4	M3x5	בסיס מכלול הצג	לוח המערכת
2	M3x5	בסיס מכלול הצג	כבל נתונים של הכונן האופטי
12	M3x5	מכלול הצג	בסיס מכלול הצג
4	M3x5	מסגרת הצג	רגליות גומי
4	M3x3	לוח הצג	תושבת לוח הצג

לאחר העבודה על חלקיו הפנימיים של

המחשב

התראה: השארת ברגים חופשיים או משוחררים בתוך המחשב עלולה לגרום נזק חמור למחשב.



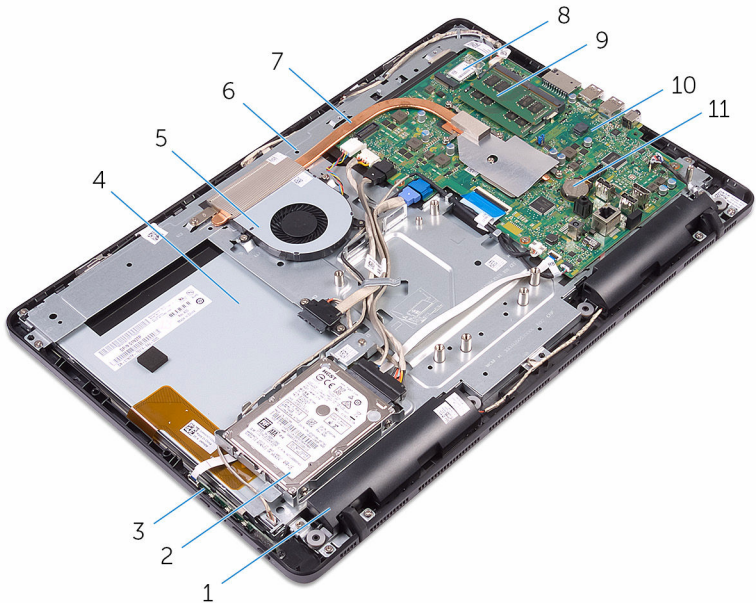
- 1 הברג את כל הברגים חזרה למקומם ובדוק שלא נותרו ברגים חופשיים בתוך המחשב.
- 2 חבר את כל ההתקנים החיצוניים, הציוד ההיקפי או הכבלים שהסרת לפני העבודה על המחשב.
- 3 החזר למקומם את כל כרטיסי המדיה, הדיסקים וכל החלקים האחרים שהסרת לפני העבודה על המחשב.
- 4 חבר את המחשב ואת כל ההתקנים המחוברים לשקעי החשמל שלהם.
- 5 הפעל את המחשב.

סקירה טכנית כללית

אזהרה: לפני תחילת העבודה על חלקיו הפנימיים של המחשב, קרא את מידע הבטיחות שצורף למחשב ופעל על פי השלבים המפורטים בסעיף **לפני העבודה על חלקיו הפנימיים של המחשב**. לאחר העבודה על חלקיו הפנימיים של המחשב, בצע את ההוראות בסעיף **לאחר העבודה על חלקיו הפנימיים של המחשב**. לקבלת מידע נוסף על נוהלי בטיחות מומלצים, עיין בדף הבית של התאימות לתקינה בכתובת www.dell.com/regulatory_compliance.

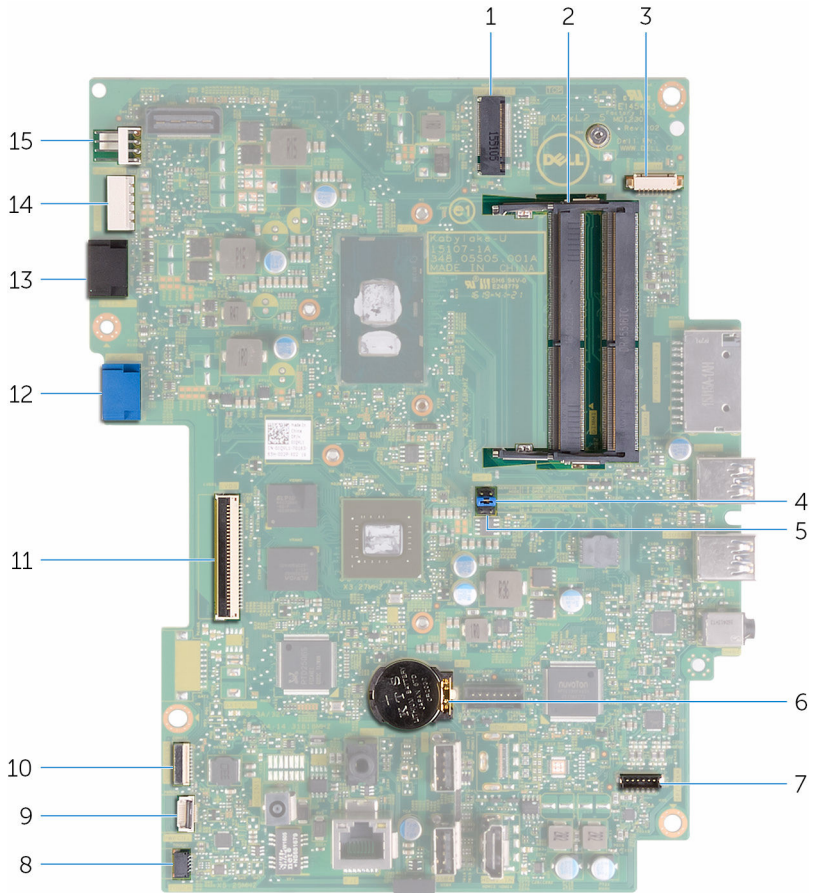


מבט על המחשב מבפנים



מכלול כונן קשיח	2	רמקולים (2)	1
מכלול הצג	4	לוח לחצני הבקרה	3
בסיס מכלול הצג	6	המאוורר	5
כרטיס אלהוט	8	גוף הקירור	7
לוח המערכת	10	מודול זיכרון	9
		סוללת המטבע	11

רכיבי לוח מערכת



1	חריץ כרטיס אלחוט (NGFF_WIFI)	2	חריצי מודול הזיכרון (2)
3	מחבר כבל מצלמה (WEBCAM)	4	מגשר סיסמה (PSWD)
4	מגשר CMOS (CMCL R2)	5	סוללת המטבע
5	מחבר כבל הרמקולים (SPEAKER)	6	מחבר כבל של לוח מסך המגע (TOUCH)
6	מחבר כבל לוח לחצני הבקרה	7	מחבר כבל חשמל של לוח הצג (PWRCN)
7	מחבר כבל צג	8	מחבר כבל נתונים של הכונן הקשיח (SATA_HDD)
8		9	
9		10	
10		11	
11		12	
12		13	
13		14	
14		15	
15			

מחבר כבל חשמל של הכונן הקשיח והכונן האופטי (SATAP1)	14	מחבר כבל נתונים של הכונן האופטי (SATA_HDD)	13
		מחבר כבל המאוורר (FAN_CPU)	15

הסרת המעמד

אזהרה: לפני תחילת העבודה על חלקיו הפנימיים של המחשב, קרא את מידע הבטיחות שצורף למחשב ופעל על פי השלבים המפורטים בסעיף **לפני העבודה על חלקיו הפנימיים של המחשב**. לאחר העבודה על חלקיו הפנימיים של המחשב, בצע את ההוראות בסעיף **לאחר העבודה על חלקיו הפנימיים של המחשב**. לקבלת מידע נוסף על נוהלי בטיחות מומלצים, עיין בדף הבית של התאימות לתקינה בכתובת www.dell.com/regulatory_compliance.



הליך

הערה: הליכים אלה ישימים רק עבור מחשבים עם מעמד תצוגה. אם הזמנת מחשב עם מעמד רגיל, ראה במדריך ההתחלה המהירה שצורף למחשב או באתר התמיכה של Dell.



- 1 באמצעות להב פלסטיק, שחרר את כיסוי המעמד מהכיסוי האחורי.
- 2 החלק והסר את כיסוי המעמד מהכיסוי האחורי.



2 כיסוי אחורי

1 כיסוי מעמד

- 3 סגור את המעמד, והסר את הברגים המהדקים את המעמד לכיסוי האחורי.

4 החלק והסר את המעמד מהכיסוי האחורי.



2 מעמד

1 ברגים (2)

החזרת המעמד למקומו

אזהרה: לפני תחילת העבודה על חלקיו הפנימיים של המחשב, קרא את מידע הבטיחות שצורף למחשב ופעל על פי השלבים המפורטים בסעיף **לפני העבודה על חלקיו הפנימיים של המחשב**. לאחר העבודה על חלקיו הפנימיים של המחשב, בצע את ההוראות בסעיף **לאחר העבודה על חלקיו הפנימיים של המחשב**. לקבלת מידע נוסף על נוהלי בטיחות מומלצים, עיין בדף הבית של התאימות לתקינה בכתובת www.dell.com/regulatory_compliance.



הליך

הערה: פרק זה חל רק על מערכות עם מעמד מסוג "כן ציור". במערכות עם מעמד רגיל, עיין במדריך ההתחלה המהירה שהגיע עם המחשב.



- 1 הכנס את הלשוניות שעל תושבת המעמד לתוך החריצים שבכיסוי האחורי.
- 2 ישר את חורי הברגים שעל המעמד עם חורי הברגים שבכיסוי האחורי.
- 3 הברג חזרה את הברגים שמהדקים את המעמד לכיסוי האחורי.
- 4 החזר את כיסוי המעמד למקומו.

הסרת הכונן האופטי

אזהרה: לפני תחילת העבודה על חלקיו הפנימיים של המחשב, קרא את מידע הבטיחות שצורף למחשב ופעל על פי השלבים המפורטים בסעיף **לפני העבודה על חלקיו הפנימיים של המחשב**. לאחר העבודה על חלקיו הפנימיים של המחשב, בצע את ההוראות בסעיף **לאחר העבודה על חלקיו הפנימיים של המחשב**. לקבלת מידע נוסף על נוהלי בטיחות מומלצים, עיין בדף הבית של התאימות לתקינה בכתובת www.dell.com/regulatory_compliance.



תנאים מוקדמים

הסר את [המעמד](#).

הליך

- 1 באמצעות להב פלסטיק, דחף את תושבת הכונן האופטי מטה, ולאחר מכן דחף אותה כלפי חוץ.
- 2 משוך את מכלול הכונן האופטי אל מחוץ למפרץ הכונן האופטי.




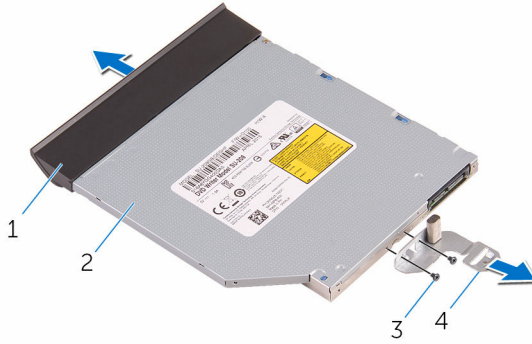
2 תושבת הכונן האופטי

1 מכלול כונן אופטי

3 להב פלסטיק

- 3 משוך בזהירות את מסגרת הכונן האופטי והסר אותה מהכונן האופטי.
- 4 הסר את הברגים שמהדקים את תושבת הכונן האופטי לכונן האופטי.
- 5 הסר את תושבת הכונן האופטי מהכונן האופטי.

הערה: שים לב לכיוון של תושבת הכונן האופטי כך שתוכל להחזיר אותה למקומה הנכון. 




- | | |
|---|--------------------|
| 1 | מסגרת הכונן האופטי |
| 2 | כונן אופטי |
| 3 | ברגים (2) |
| 4 | תושבת הכונן האופטי |

החלפת הכונן האופטי

אזהרה: לפני תחילת העבודה על חלקיו הפנימיים של המחשב, קרא את מידע הבטיחות שצורף למחשב ופעל על פי השלבים המפורטים בסעיף **לפני העבודה על חלקיו הפנימיים של המחשב**. לאחר העבודה על חלקיו הפנימיים של המחשב, בצע את ההוראות בסעיף **לאחר העבודה על חלקיו הפנימיים של המחשב**. לקבלת מידע נוסף על נוהלי בטיחות מומלצים, עיין בדף הבית של התאימות לתקינה בכתובת www.dell.com/regulatory_compliance.



הליך

- 1 ישר את חורי הברגים שבתושבת הכונן האופטי עם חורי הברגים שבמארז.
- 2  **הערה:** עליך ליישר את תושבת הכונן האופטי כראוי כדי להבטיח שניתן להדק כראוי את הכונן האופטי למחשב. למציאת הכיוון הנכון, ראה שלב 5 בסעיף "**הסרת הכונן האופטי**".
- 3 החזר למקומם את הברגים שמהדקים את תושבת הכונן האופטי לכונן האופטי.
- 3 ישר את הלשוניות שבמסגרת של הכונן האופטי עם החריצים שבמכלול הכונן האופטי והכנס אותן למקומן בנקישה.
- 4 החלק את מכלול הכונן האופטי לתוך תא הכונן האופטי, שיינעל במקומו בנקישה.

דרישות לאחר התהליך

החזר את [המעמד](#) למקומו.

הסרת הכיסוי האחורי

אזהרה: לפני תחילת העבודה על חלקיו הפנימיים של המחשב, קרא את מידע הבטיחות שצורף למחשב ופעל על פי השלבים המפורטים בסעיף **לפני העבודה על חלקיו הפנימיים של המחשב**. לאחר העבודה על חלקיו הפנימיים של המחשב, בצע את ההוראות בסעיף **לאחר העבודה על חלקיו הפנימיים של המחשב**. לקבלת מידע נוסף על נוהלי בטיחות מומלצים, עיין בדף הבית של התאימות לתקינה בכתובת www.dell.com/regulatory_compliance.



תנאים מוקדמים

- 1 הסר את [המעמד](#).
- 2 בצע את ההליך משלב 1 עד שלב 2 בסעיף "[הסרת הכונן האופטי](#)".

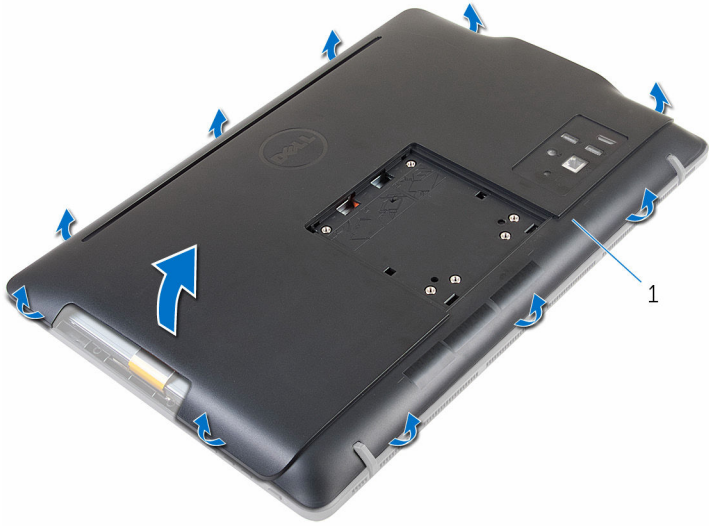
הליך

התראה: אין להסיר את כיסוי המחשב, אלא אם עליך להתקין או להחליף רכיבים פנימיים במחשב שלך.



- 1 שחרר את הכיסוי האחורי - התחל מתא הכונן האופטי.

2 הרם והוצא את הכיסוי האחורי מהמחשב.



1 כיסוי אחורי

החזרת הכיסוי האחורי למקומו

אזהרה: לפני תחילת העבודה על חלקיו הפנימיים של המחשב, קרא את מידע הבטיחות שצורף למחשב ופעל על פי השלבים המפורטים בסעיף **לפני העבודה על חלקיו הפנימיים של המחשב**. לאחר העבודה על חלקיו הפנימיים של המחשב, בצע את ההוראות בסעיף **לאחר העבודה על חלקיו הפנימיים של המחשב**. לקבלת מידע נוסף על נוהלי בטיחות מומלצים, עיין בדף הבית של התאימות לתקינה בכתובת www.dell.com/regulatory_compliance.



הליך

ישר את הלשוניות שבמכסה האחורי עם החריצים שבמסגרת הצג ולאחר מכן הכנס את המכסה האחורי למקומו.

הערה: ודא כי לא נלכדו שום כבלים בין הכיסוי האחורי למסגרת הצג.



דרישות לאחר התהליך

- 1 בצע את ההליך שבשלב 4 של הסעיף "[החזרת הכונן האופטי למקומו](#)".
- 2 החזר את [המעמד](#) למקומו.

הסרת הכונן הקשיח

אזהרה: לפני תחילת העבודה על חלקיו הפנימיים של המחשב, קרא את מידע הבטיחות שצורף למחשב ופעל על פי השלבים המפורטים בסעיף [לפני העבודה על חלקיו הפנימיים של המחשב](#). לאחר העבודה על חלקיו הפנימיים של המחשב, בצע את ההוראות בסעיף [לאחר העבודה על חלקיו הפנימיים של המחשב](#). לקבלת מידע נוסף על נוהלי בטיחות מומלצים, עיין בדף הבית של התאימות לתקינה בכתובת www.dell.com/regulatory_compliance.



התראה: כוננים קשיחים הם רכיבים רגישים. נקוט משנה זהירות בעת טיפול בכונן הקשיח.



התראה: כדי להימנע מאובדן נתונים, אין להסיר את הכונן הקשיח כאשר המחשב פועל או נמצא במצב שינה.



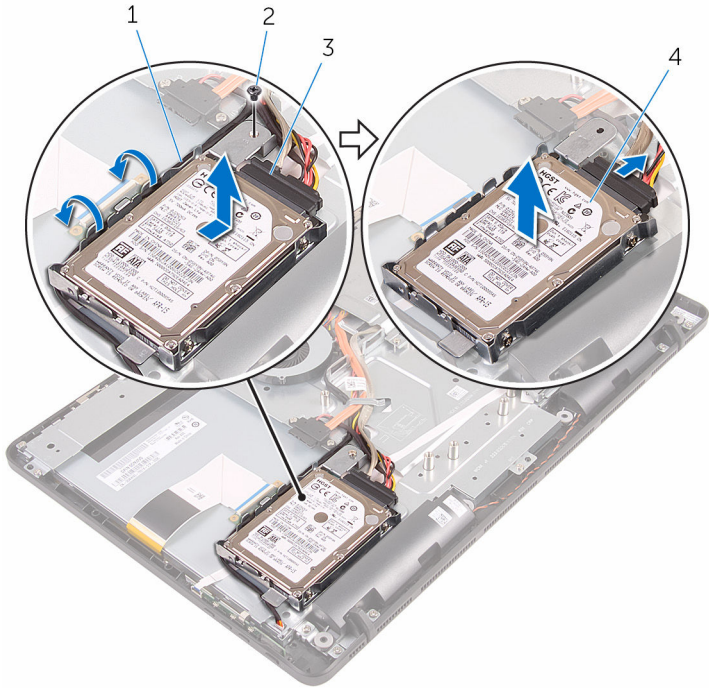
תנאים מוקדמים

- 1 הסר את [המעמד](#).
- 2 בצע את ההליך משלב 1 עד שלב 2 בסעיף "[הסרת הכונן האופטי](#)".
- 3 הסר את [הכיסוי האחורי](#).

הליך

- 1 רשום את אופן הניתוב של כבל לוח מסך המגע, והסר אותו ממכווני הניתוב שבתושבת הכונן הקשיח.
- 2 נתק את כבל הכונן הקשיח מהכונן הקשיח.
- 3 הסר את הבורג שמהדק את מכלול הכונן הקשיח לבסיס מכלול הצג.

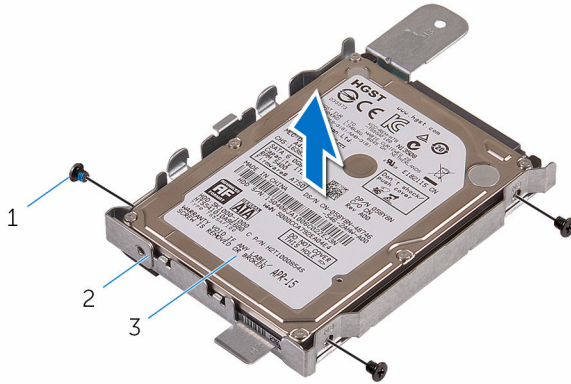
4 החלק והרם את מכלול הכונן הקשיח ושלוף אותו מבסיס מכלול הצג.



- | | | | |
|---|---------------------|---|-----------------|
| 1 | כבל חשמל של לוח הצג | 2 | בורג |
| 3 | כבל הכונן הקשיח | 4 | מכלול כונן קשיח |

5 הסר את הברגים שמהדקים את תושבת הכונן הקשיח לכונן הקשיח.

6 הסר את הכונן הקשיח מתושבת הכונן הקשיח.



2 תושבת הכונן הקשיח

1 ברגים (3)

3 הכונן הקשיח

החזרת הכונן הקשיח למקומו

אזהרה: לפני תחילת העבודה על חלקיו הפנימיים של המחשב, קרא את מידע הבטיחות שצורף למחשב ופעל על פי השלבים המפורטים בסעיף [לפני העבודה על חלקיו הפנימיים של המחשב](#). לאחר העבודה על חלקיו הפנימיים של המחשב, בצע את ההוראות בסעיף [לאחר העבודה על חלקיו הפנימיים של המחשב](#). לקבלת מידע נוסף על נוהלי בטיחות מומלצים, עיין בדף הבית של התאימות לתקינה בכתובת www.dell.com/regulatory_compliance.



התראה: כוננים קשיחים הם רכיבים רגישים. נקוט משנה זהירות בעת טיפול בכונן הקשיח.



הליך

- 1 ישר את חורי הברגים שכונן הקשיח עם חורי הברגים שבתושבת הכונן הקשיח.
- 2 הברג חזרה את הברגים שמהדקים את תושבת הכונן הקשיח לכונן הקשיח.
- 3 ישר את הלשוניות שבמכלול הכונן הקשיח עם החריצים שבבסיס מכלול הצג.
- 4 החלק את מכלול הכונן הקשיח לכיוון קצה המחשב, כדי להדק אותו לבסיס מכלול הצג.
- 5 הברג חזרה את הבורג שמהדק את מכלול הכונן הקשיח לבסיס מכלול הצג.
- 6 חבר את כבל החשמל וכבל הנתונים לכונן הקשיח.
- 7 נתב את כבל משטח המגע דרך מכווני הניתוב שבתושבת הכונן הקשיח.

דרישות לאחר התהליך

- 1 החזר את [הכיסוי האחורי](#) למקומו.
- 2 בצע את ההליך שבשלב 4 של הסעיף "[החזרת הכונן האופטי למקומו](#)".
- 3 החזר את [המעמד](#) למקומו.

הסרת מודול הזיכרון

אזהרה: לפני תחילת העבודה על חלקיו הפנימיים של המחשב, קרא את מידע הבטיחות שצורף למחשב ופעל על פי השלבים המפורטים בסעיף **לפני העבודה על חלקיו הפנימיים של המחשב**. לאחר העבודה על חלקיו הפנימיים של המחשב, בצע את ההוראות בסעיף **לאחר העבודה על חלקיו הפנימיים של המחשב**. לקבלת מידע נוסף על נוהלי בטיחות מומלצים, עיין בדף הבית של התאימות לתקינה בכתובת www.dell.com/regulatory_compliance.



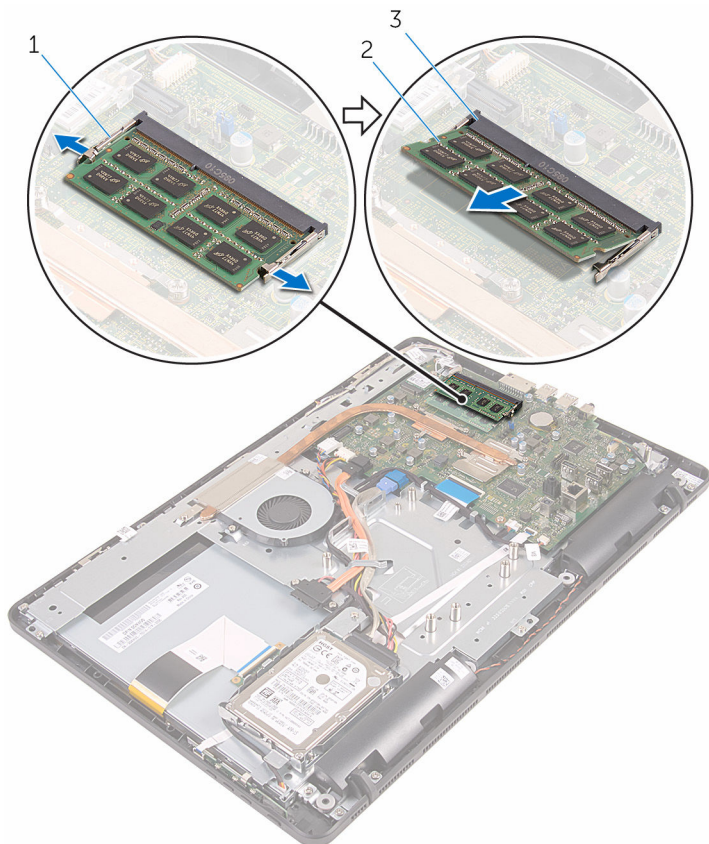
תנאים מוקדמים

- 1 הסר את [המעמד](#).
- 2 בצע את ההליך משלב 1 עד שלב 2 בסעיף "[הסרת הכונן האופטי](#)".
- 3 הסר את [הכיסוי האחורי](#).
- 4 הסר את [מגן לוח המערכת](#).

הליך

- 1 באמצעות קצות האצבעות, הפרר זה מזה את תפסי ההידוק שבשני קצות חריץ מודול הזיכרון, עד שמודול הזיכרון יישלף ממקומו.

2 החלק והסר את מודול הזיכרון מחרוץ מודול הזיכרון.



2 מודול זיכרון

1 תפסי הידוק (2)

3 חריץ מודול הזיכרון

החזרת מודול הזיכרון למקומו

אזהרה: לפני תחילת העבודה על חלקי הפנימיים של המחשב, קרא את מידע הבטיחות שצורף למחשב ופעל על פי השלבים המפורטים בסעיף **לפני העבודה על חלקי הפנימיים של המחשב**. לאחר העבודה על חלקי הפנימיים של המחשב, בצע את ההוראות בסעיף **לאחר העבודה על חלקי הפנימיים של המחשב**. לקבלת מידע נוסף על נוהלי בטיחות מומלצים, עיין בדף הבית של התאימות לתקינה בכתובת www.dell.com/regulatory_compliance.

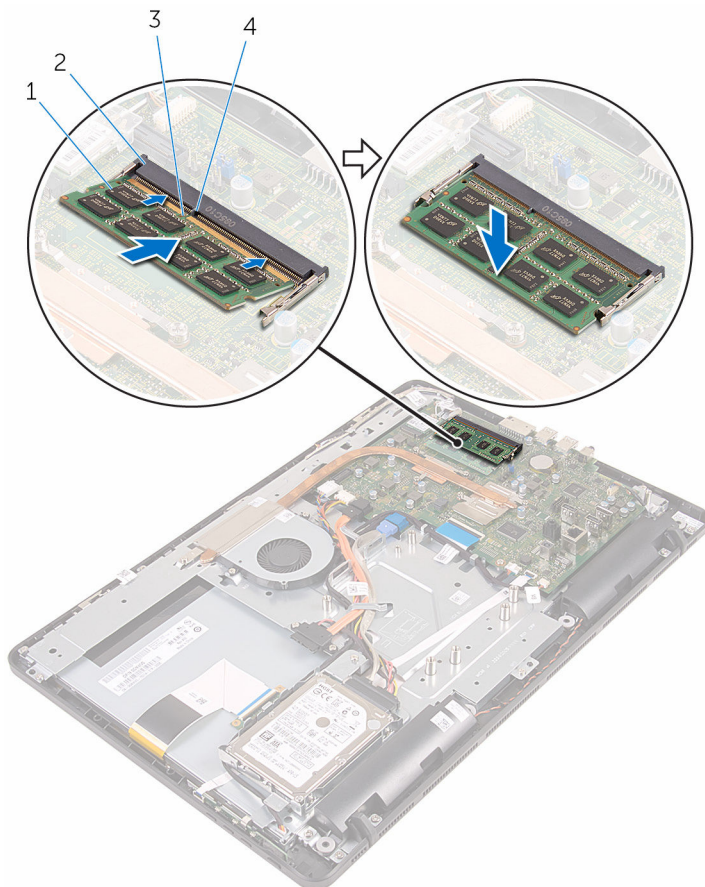


הליך

1 ישר את החריץ שבמודול הזיכרון עם הלשונית שבחריץ מודול הזיכרון.

2 החלק בחזוקה את מודול הזיכרון לתוך החרץ בזווית ולחץ על מודול הזיכרון כלפי מטה, עד שייכנס למקומו בנקישה.

הערה: אם אינך שומע את הנקישה, הסר את מודול הזיכרון והתקן אותו חזרה.



2 חריץ מודול הזיכרון
4 לשונית

1 מודול זיכרון
3 חריץ

דרישות לאחר התהליך

- 1 החזר את [מגן לוח המערכת](#) למקומו.
- 2 החזר את [הכיסוי האחורי](#) למקומו.

3 בצע את ההליך שבשלב 4 של הסעיף "[החזרת הכונן האופטי למקומו](#)".

4 חזור את ה[מעמד](#) למקומו.

הסרת כרטיס האלחוט

אזהרה: לפני תחילת העבודה על חלקיו הפנימיים של המחשב, קרא את מידע הבטיחות שצורף למחשב ופעל על פי השלבים המפורטים בסעיף [לפני העבודה על חלקיו הפנימיים של המחשב](#). לאחר העבודה על חלקיו הפנימיים של המחשב, בצע את ההוראות בסעיף [לאחר העבודה על חלקיו הפנימיים של המחשב](#). לקבלת מידע נוסף על נוהלי בטיחות מומלצים, עיין בדף הבית של התאימות לתקינה בכתובת www.dell.com/regulatory_compliance.



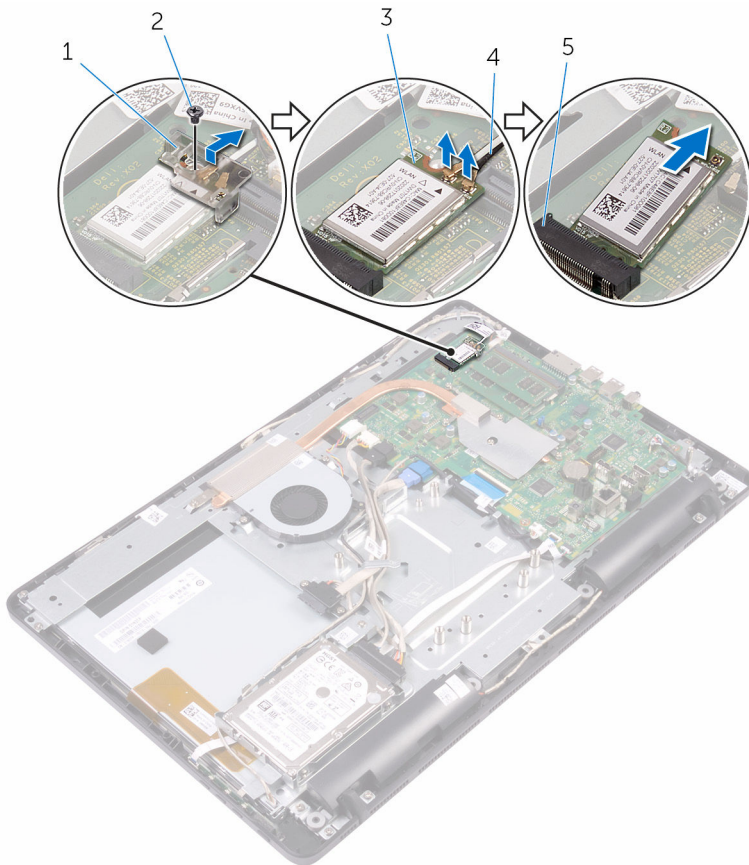
תנאים מוקדמים

- 1 הסר את [המעמד](#).
- 2 בצע את ההליך משלב 1 עד שלב 2 בסעיף "[הסרת הכונן האופטי](#)".
- 3 הסר את [הכיסוי האחורי](#).
- 4 הסר את [מגן לוח המערכת](#).

הליך

- 1 הסר את הבורג שמהדק את תושבת כרטיס האלחוט לכרטיס האלחוט וללוח המערכת.
- 2 הסר את תושבת כרטיס האלחוט ונתק את כבלי האנטנה מכרטיס האלחוט.

3 החלק את כרטיס האלחוט מתוך חריץ כרטיס האלחוט.



- | | | | |
|---|--------------------|---|------------|
| 1 | תושבת כרטיס האלחוט | 2 | בורג |
| 3 | כרטיס אלחוט | 4 | כבלי אנטנה |
| 5 | חריץ כרטיס האלחוט | | |

החזרת כרטיס האלחוט למקומו

אזהרה: לפני תחילת העבודה על חלקיו הפנימיים של המחשב, קרא את מידע הבטיחות שצורף למחשב ופעל על פי השלבים המפורטים בסעיף **לפני העבודה על חלקיו הפנימיים של המחשב**. לאחר העבודה על חלקיו הפנימיים של המחשב, בצע את ההוראות בסעיף **לאחר העבודה על חלקיו הפנימיים של המחשב**. לקבלת מידע נוסף על נוהלי בטיחות מומלצים, עיין בדף הבית של התאימות לתקינה בכתובת www.dell.com/regulatory_compliance.

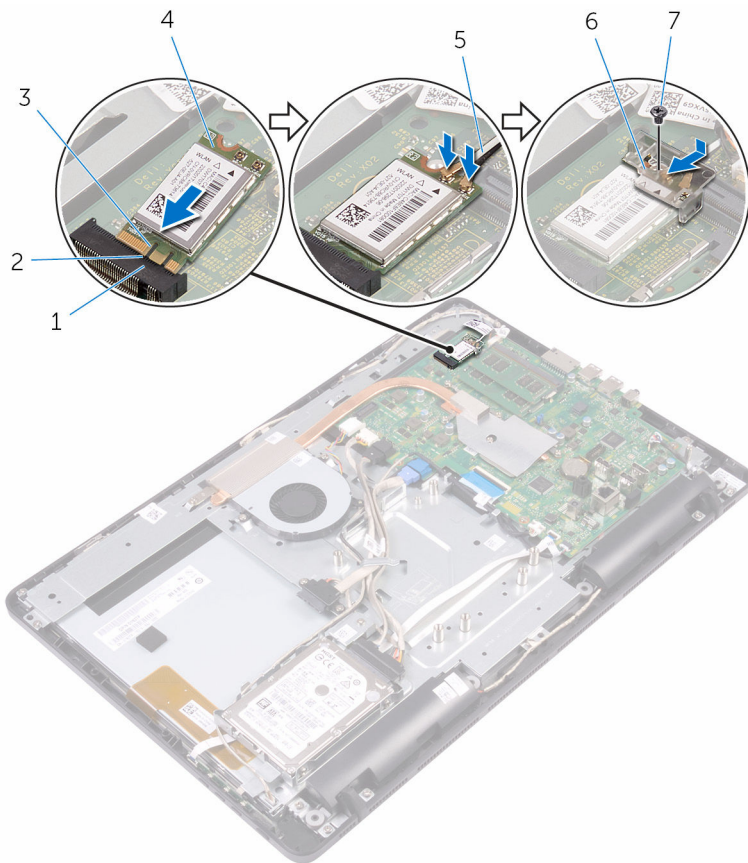


הליך

- 1 ישר את החריץ בכרטיס האלחוט עם הלשונית שבחריץ כרטיס האלחוט.
- 2 הכנס את כרטיס האלחוט לתוך חריץ כרטיס האלחוט.

הטבלה הבאה מספקת את סכמת הצבעים של כבלי האנטנה עבור כרטיס האלחוט שנתמך על-ידי המחשב:

צבע כבל האנטנה	מחברים בכרטיס האלחוט
לבן	ראשי (משולש לבן)
שחור	עזר (משולש שחור)



לשונית	2	חריץ כרטיס האלחוט	1
כרטיס אלחוט	4	חריץ	3
תושבת כרטיס האלחוט	6	כבלי אנטנה	5
		בורג	7

4 ישר את חור הבורג שבתושבת כרטיס האלחוט עם חור הבורג שבכרטיס האלחוט ולוח המערכת.

5 הברג חזרה את הבורג שמהדק את תושבת כרטיס האלחוט לכרטיס האלחוט וללוח המערכת.

דרישות לאחר התהליך

1 החזר את [מגן לוח המערכת](#) למקומו.

2 החזר את [הכיסוי האחורי](#) למקומו.

3 בצע את ההליך שבשלב 4 של הסעיף "[החזרת הכונן האופטי למקומו](#)".

4 החזר את [המעמד](#) למקומו.

הסרת לוח לחצני הבקרה

אזהרה: לפני תחילת העבודה על חלקיו הפנימיים של המחשב, קרא את מידע הבטיחות שצורף למחשב ופעל על פי השלבים המפורטים בסעיף **לפני העבודה על חלקיו הפנימיים של המחשב**. לאחר העבודה על חלקיו הפנימיים של המחשב, בצע את ההוראות בסעיף **לאחר העבודה על חלקיו הפנימיים של המחשב**. לקבלת מידע נוסף על נוהלי בטיחות מומלצים, עיין בדף הבית של התאימות לתקינה בכתובת www.dell.com/regulatory_compliance.



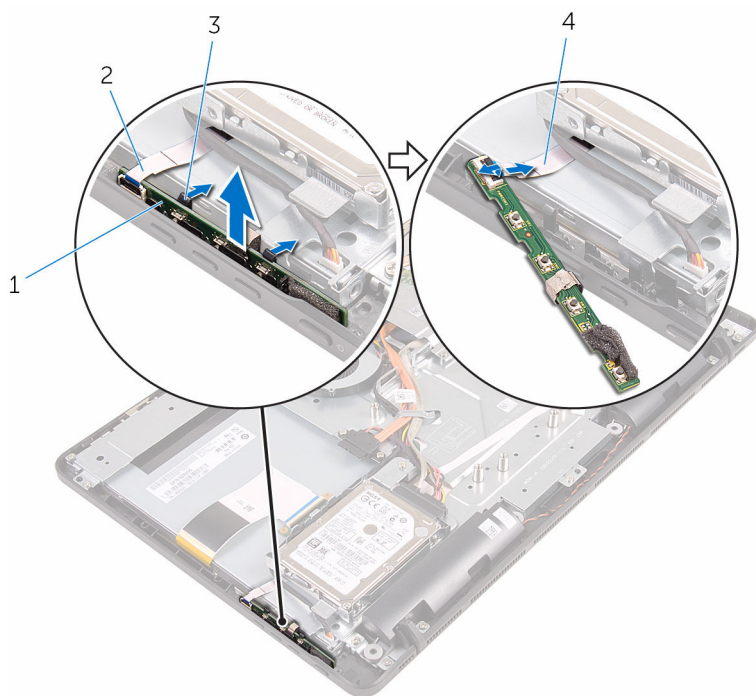
תנאים מוקדמים

- 1 הסר את [המעמד](#).
- 2 בצע את ההליך משלב 1 עד שלב 2 בסעיף "[הסרת הכונן האופטי](#)".
- 3 הסר את [הכיסוי האחורי](#).

הליך

- 1 באמצעות קצות האצבעות, דחף את תפסי ההידוק שבחריץ לוח לחצני הבקרה, והרם והוצא את לוח לחצני הבקרה ממסגרת הצג.

2 פתח את התפס ונתק את הכבל של לוח לחצני הבקרה מלוח לחצני הבקרה.



- | | | | |
|---------------------|---|-----------------|---|
| מסגרת הצג | 2 | לוח לחצני הבקרה | 1 |
| כבל לוח לחצני הבקרה | 4 | תפסי הידוק (2) | 3 |

החזרת לוח לחצני הבקרה למקומו

אזהרה: לפני תחילת העבודה על חלקיו הפנימיים של המחשב, קרא את מידע הבטיחות שצורף למחשב ופעל על פי השלבים המפורטים בסעיף **לפני העבודה על חלקיו הפנימיים של המחשב**. לאחר העבודה על חלקיו הפנימיים של המחשב, בצע את ההוראות בסעיף **לאחר העבודה על חלקיו הפנימיים של המחשב**. לקבלת מידע נוסף על נוהלי בטיחות מומלצים, עיין בדף הבית של התאימות לתקינה בכתובת www.dell.com/regulatory_compliance.



הליך

- 1 החלק את הכבל של לוח לחצני הבקרה לתוך המחבר שבלוח לחצני הבקרה, וסגור את התפס כדי להדק את הכבל למקומו.
- 2 החלק את לוח לחצני הבקרה לתוך החריץ שבמסגרת הצג, עד שתפסי ההידוק יינעלו במקומם בנקישה.

דרישות לאחר התהליך

- 1 חזור את **הכיסוי האחורי** למקומו.
- 2 בצע את ההליך שבשלב 4 של הסעיף "**החזרת הכונן האופטי למקומו**".
- 3 חזור את ה**מעמד** למקומו.

הסרת המיקרופון

אזהרה: לפני תחילת העבודה על חלקיו הפנימיים של המחשב, קרא את מידע הבטיחות שצורף למחשב ופעל על פי השלבים המפורטים בסעיף [לפני העבודה על חלקיו הפנימיים של המחשב](#). לאחר העבודה על חלקיו הפנימיים של המחשב, בצע את ההוראות בסעיף [לאחר העבודה על חלקיו הפנימיים של המחשב](#). לקבלת מידע נוסף על נוהלי בטיחות מומלצים, עיין בדף הבית של התאימות לתקינה בכתובת www.dell.com/regulatory_compliance.



תנאים מוקדמים

הערה: שלבים אלה חלים על דגמים עם מסך מגע בלבד. בדגמים ללא מסך מגע, המיקרופון משולב במכלול המצלמה.

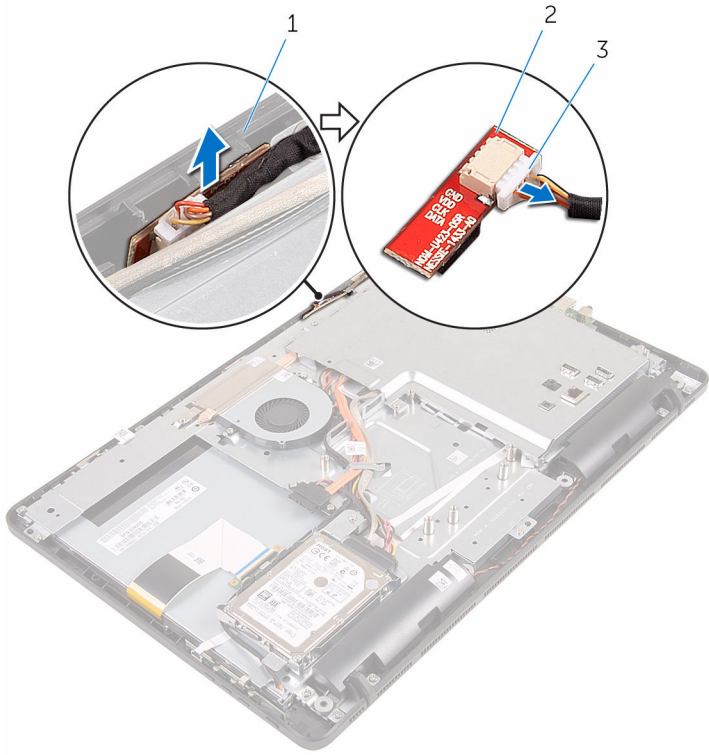


- 1 הסר את [המעמד](#).
- 2 בצע את ההליך משלב 1 עד שלב 2 בסעיף "[הסרת הכונן האופטי](#)".
- 3 הסר את [הכיסוי האחורי](#).

הליך

- 1 הרם והוצא את מודול המיקרופון מבסיס מכלול הצג.

2 נתק את כבל המיקרופון ממודול המיקרופון.



2 מודול מיקרופון

1 בסיס מכלול הצג

3 כבל מיקרופון

החזרת המיקרופון למקומו

אזהרה: לפני תחילת העבודה על חלקיו הפנימיים של המחשב, קרא את מידע הבטיחות שצורף למחשב ופעל על פי השלבים המפורטים בסעיף **לפני העבודה על חלקיו הפנימיים של המחשב**. לאחר העבודה על חלקיו הפנימיים של המחשב, בצע את ההוראות בסעיף **לאחר העבודה על חלקיו הפנימיים של המחשב**. לקבלת מידע נוסף על נוהלי בטיחות מומלצים, עיין בדף הבית של התאימות לתקינה בכתובת www.dell.com/regulatory_compliance.



הליך

- 1 חבר את כבל המיקרופון למודול המיקרופון.
- 2 החלק את מודול המיקרופון לתוך החריץ שבבסיס מכלול הצג.

דרישות לאחר התהליך

- 1 חזור את **הכיסוי האחורי** למקומו.
- 2 בצע את ההליך שבשלב 4 של הסעיף "**החזרת הכונן האופטי למקומו**".
- 3 חזור את **המעמד** למקומו.

הסרת מגן לוח המערכת

אזהרה: לפני תחילת העבודה על חלקיו הפנימיים של המחשב, קרא את מידע הבטיחות שצורף למחשב ופעל על פי השלבים המפורטים בסעיף **לפני העבודה על חלקיו הפנימיים של המחשב**. לאחר העבודה על חלקיו הפנימיים של המחשב, בצע את ההוראות בסעיף **לאחר העבודה על חלקיו הפנימיים של המחשב**. לקבלת מידע נוסף על נוהלי בטיחות מומלצים, עיין בדף הבית של התאימות לתקינה בכתובת www.dell.com/regulatory_compliance.



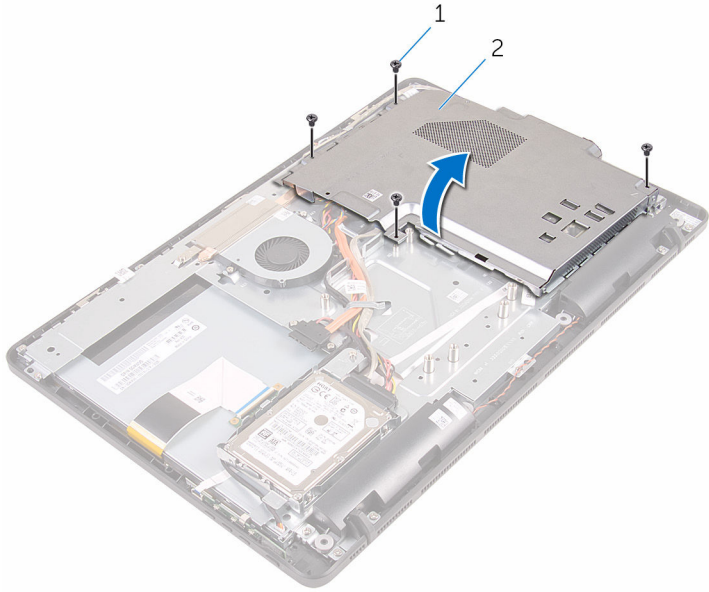
תנאים מוקדמים

- 1 הסר את [המעמד](#).
- 2 בצע את ההליך משלב 1 עד שלב 2 בסעיף "[הסרת הכונן האופטי](#)".
- 3 הסר את [הכיסוי האחורי](#).

הליך

- 1 הסר את הברגים שמהדקים את מגן לוח המערכת לבסיס מכלול הצג.

2 הרם את מגן לוח המערכת והוצא אותו מבסיס מכלול הצג.



2 מגן לוח המערכת

1 ברגים (4)

החזרת מגן לוח המערכת למקומו

אזהרה: לפני תחילת העבודה על חלקיו הפנימיים של המחשב, קרא את מידע הבטיחות שצורף למחשב ופעל על פי השלבים המפורטים בסעיף **לפני העבודה על חלקיו הפנימיים של המחשב**. לאחר העבודה על חלקיו הפנימיים של המחשב, בצע את ההוראות בסעיף **לאחר העבודה על חלקיו הפנימיים של המחשב**. לקבלת מידע נוסף על נוהלי בטיחות מומלצים, עיין בדף הבית של התאימות לתקינה בכתובת www.dell.com/regulatory_compliance.



הליך

- 1 ישר את החריצים שעל מגן לוח המערכת עם היציאות שבלוח המערכת, והנח את מגן לוח המערכת על בסיס מכלול הצג.
- 2 ישר את חורי הברגים שבמגן לוח המערכת עם חורי הברגים שבבסיס מכלול הצג.
- 3 הברג חזרה את הברגים שמהדקים את מגן לוח המערכת לבסיס מכלול הצג.

דרישות לאחר התהליך

- 1 חזור את **הכיסוי האחורי** למקומו.
- 2 בצע את ההליך שבשלב 4 של הסעיף "**החזרת הכונן האופטי למקומו**".
- 3 חזור את **המעמד** למקומו.

הסרת המצלמה

אזהרה: לפני תחילת העבודה על חלקיו הפנימיים של המחשב, קרא את מידע הבטיחות שצורף למחשב ופעל על פי השלבים המפורטים בסעיף [לפני העבודה על חלקיו הפנימיים של המחשב](#). לאחר העבודה על חלקיו הפנימיים של המחשב, בצע את ההוראות בסעיף [לאחר העבודה על חלקיו הפנימיים של המחשב](#). לקבלת מידע נוסף על נוהלי בטיחות מומלצים, עיין בדף הבית של התאימות לתקינה בכתובת www.dell.com/regulatory_compliance.



תנאים מוקדמים

הערה: פרק זה חל רק על מערכות עם צג מסך מגע. במערכות עם צג ללא מסך מגע, המיקרופונים יהיו משולבים במכלול המצלמה.

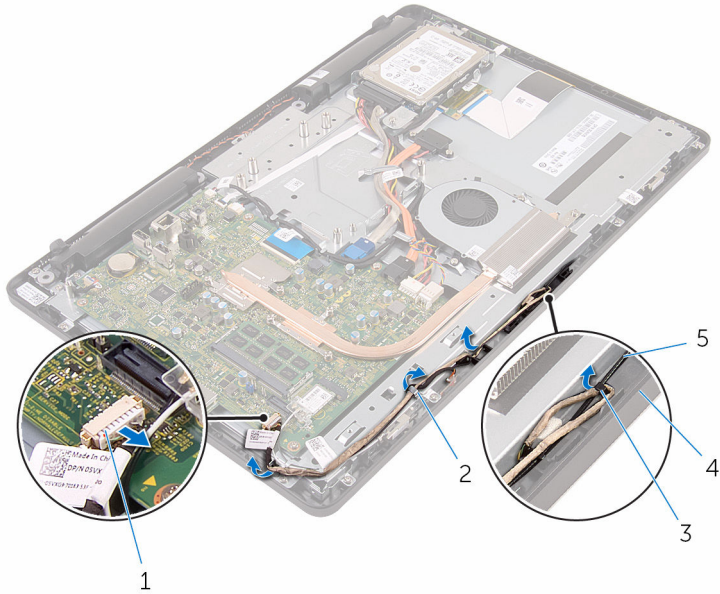


- 1 הסר את [המעמד](#).
- 2 בצע את ההליך משלב 1 עד שלב 2 בסעיף "[הסרת הכונן האופטי](#)".
- 3 הסר את [הכיסוי האחורי](#).
- 4 הסר את [מגן לוח המערכת](#).

הליך

- 1 נתק את כבל המיקרופון המצלמה מלוח המערכת.
- 2 רשום את אופן הניתוב של כבל המצלמה והסר אותו ממכווני ולשונית הניתוב שבבסיס מכלול הצג.
- 3 רשום את אופן הניתוב של כבל האנטנה והסר אותו מהלשונית שבבסיס מכלול הצג.

4 הסר את כבל המצלמה מהלשונית שבגב מסגרת המצלמה.



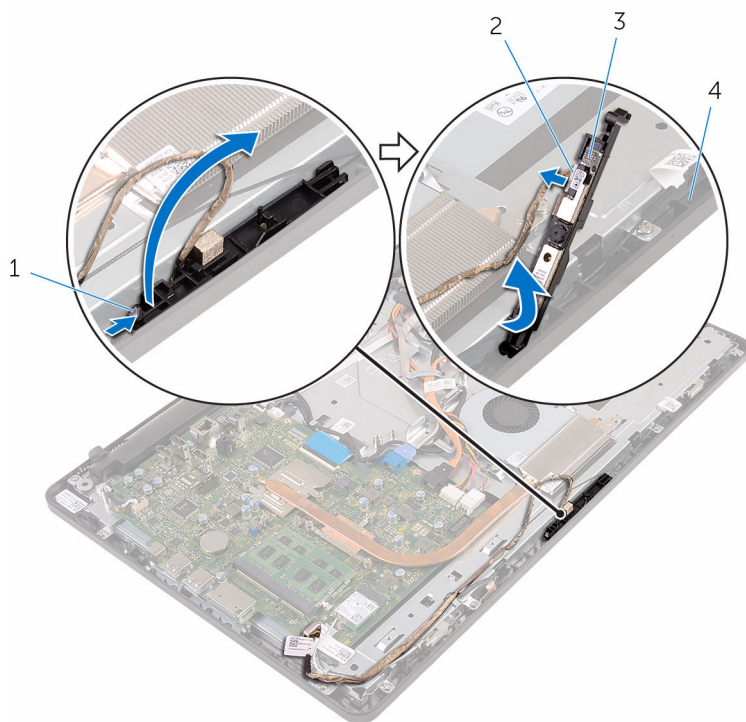
2 מכווני ניתוב
4 בסיס מכלול הצג

1 כבל המיקרופון והמצלמה
3 לשונית
5 כבל אנטנה

5 באמצעות קצות האצבעות, דחף את תפס ההידוק, והפוך את המצלמה.

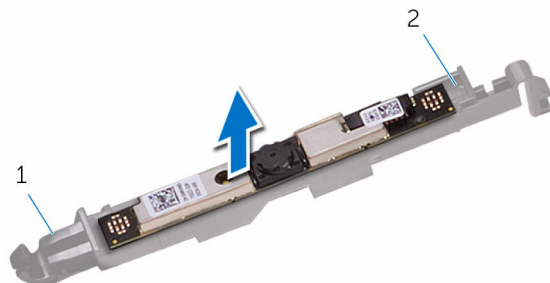
6 נתק את כבל המצלמה מהמצלמה.

7 שחרר את מסגרת המצלמה מהלשונית שעל בסיס מכלול הצג, הרם והוצא אותה.



- | | | | |
|---|----------------|---|--------------|
| 2 | כבל המצלמה | 1 | תפס הידוק |
| 4 | בסיס מכלול הצג | 3 | מסגרת המצלמה |

8 משוך והפרד את המצלמה ממסגרת המצלמה.



- | | | | |
|---|--------------|---|--------|
| 2 | מסגרת המצלמה | 1 | לשונית |
|---|--------------|---|--------|

החזרת המצלמה למקומה

אזהרה: לפני תחילת העבודה על חלקיו הפנימיים של המחשב, קרא את מידע הבטיחות שצורף למחשב ופעל על פי השלבים המפורטים בסעיף **לפני העבודה על חלקיו הפנימיים של המחשב**. לאחר העבודה על חלקיו הפנימיים של המחשב, בצע את ההוראות בסעיף **לאחר העבודה על חלקיו הפנימיים של המחשב**. לקבלת מידע נוסף על נוהלי בטיחות מומלצים, עיין בדף הבית של התאימות לתקינה בכתובת www.dell.com/regulatory_compliance.



הליך

- 1 הצמד את המצלמה למסגרת המצלמה.
- 2 חבר את כבל המצלמה למודול המצלמה.
- 3 לחץ את מסגרת המצלמה לתוך החריץ שבמסגרת הצג, עד שתיגעל במקומה בנקישה.
- 4 נתב את כבל המצלמה וכבל האנטנה דרך מכווני הניתוב שבבסיס מכלול הצג.
- 5 חבר את כבל המצלמה והמיקרופון ללוח המערכת.

דרישות לאחר התהליך

- 1 חזור את [מגן לוח המערכת](#) למקומו.
- 2 חזור את [הכיסוי האחורי](#) למקומו.
- 3 בצע את ההליך שבשלב 4 של הסעיף "[החזרת הכונן האופטי למקומו](#)".
- 4 חזור את [המעמד](#) למקומו.

הסרת סוללת המטבע

אזהרה: לפני תחילת העבודה על חלקיו הפנימיים של המחשב, קרא את מידע הבטיחות שצורף למחשב ופעל על פי השלבים המפורטים בסעיף [לפני העבודה על חלקיו הפנימיים של המחשב](#). לאחר העבודה על חלקיו הפנימיים של המחשב, בצע את ההוראות בסעיף [לאחר העבודה על חלקיו הפנימיים של המחשב](#). לקבלת מידע נוסף על נוהלי בטיחות מומלצים, עיין בדף הבית של התאימות לתקינה בכתובת www.dell.com/regulatory_compliance.



התראה: הוצאת סוללת המטבע מאפסת את הגדרות ה-BIOS להגדרות ברירת מחדל. מומלץ לשים לב מהן הגדרות ה-BIOS הקיימות לפני הוצאת סוללת המטבע.

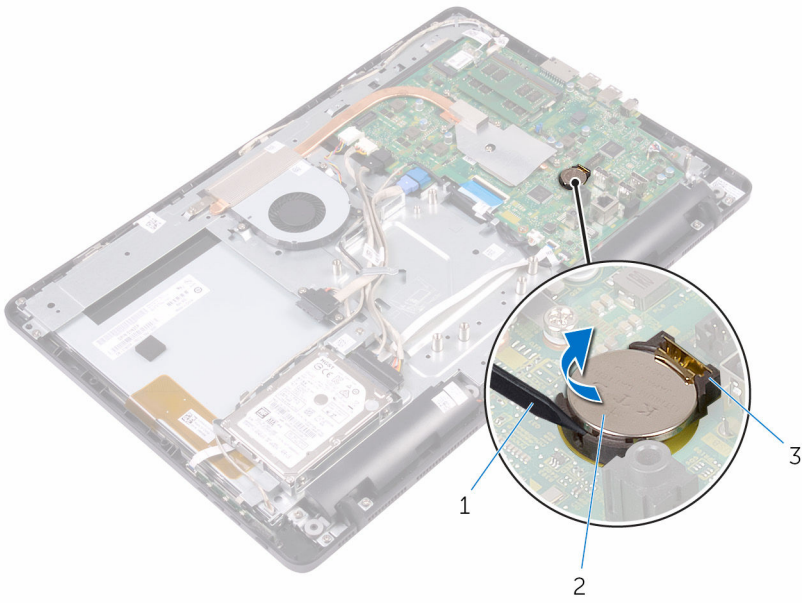


תנאים מוקדמים

- 1 הסר את [המעמד](#).
- 2 בצע את ההליך משלב 1 עד שלב 2 בסעיף "[הסרת הכונן האופטי](#)".
- 3 הסר את [הכיסוי האחורי](#).
- 4 הסר את [מגן לוח המערכת](#).

הליך

באמצעות להב פלסטיק, הוצא בעדינות את סוללת המטבע מתוך שקע הסוללה בלוח המערכת.



2 סוללת המטבע

1 להב פלסטיק

3 שקע סוללה

החזרת סוללת המטבע למקומה

אזהרה: לפני תחילת העבודה על חלקיו הפנימיים של המחשב, קרא את מידע הבטיחות שצורף למחשב ופעל על פי השלבים המפורטים בסעיף **לפני העבודה על חלקיו הפנימיים של המחשב**. לאחר העבודה על חלקיו הפנימיים של המחשב, בצע את ההוראות בסעיף **לאחר העבודה על חלקיו הפנימיים של המחשב**. לקבלת מידע נוסף על נוהלי בטיחות מומלצים, עיין בדף הבית של התאימות לתקינה בכתובת www.dell.com/regulatory_compliance.



הליך

כאשר הצד החיובי פונה כלפי מעלה, הכנס את סוללת המטבע לתוך שקע הסוללה ולחץ עליה כדי שתיכנס למקומה.

דרישות לאחר התהליך

- 1 החזר את **מגן לוח המערכת** למקומו.
- 2 החזר את **הכיסוי האחורי** למקומו.
- 3 בצע את ההליך שבשלב 4 של הסעיף "**החזרת הכונן האופטי למקומו**".
- 4 החזר את **המעמד** למקומו.

הסרת המאוורר



אזהרה: לפני תחילת העבודה על חלקיו הפנימיים של המחשב, קרא את מידע הבטיחות שצורף למחשב ופעל על פי השלבים המפורטים בסעיף **לפני העבודה על חלקיו הפנימיים של המחשב**. לאחר העבודה על חלקיו הפנימיים של המחשב, בצע את ההוראות בסעיף **לאחר העבודה על חלקיו הפנימיים של המחשב**. לקבלת מידע נוסף על נוהלי בטיחות מומלצים, עיין בדף הבית של התאימות לתקינה בכתובת www.dell.com/regulatory_compliance.

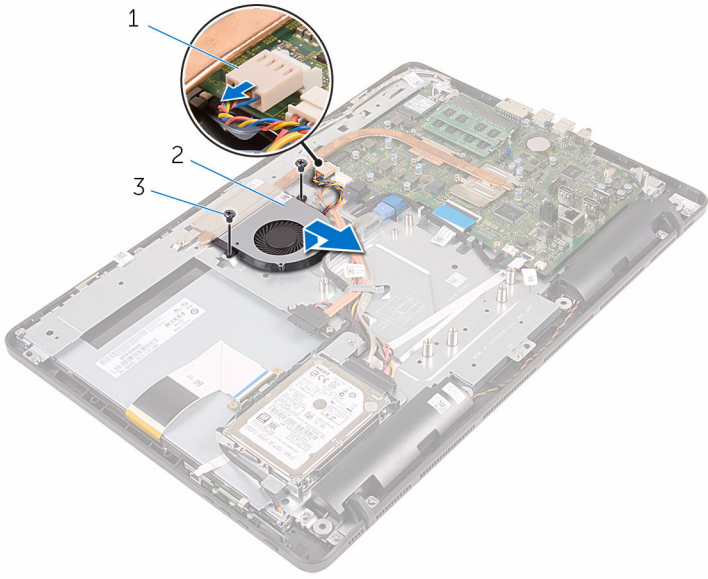
תנאים מוקדמים

- 1 הסר את [המעמד](#).
- 2 בצע את ההליך משלב 1 עד שלב 2 בסעיף "[הסרת הכונן האופטי](#)".
- 3 הסר את [הכיסוי האחורי](#).
- 4 הסר את [מגן לוח המערכת](#).

הליך

- 1 נתק את כבל המאוורר מלוח המערכת.
- 2 הסר את הברגים שמהדקים את המאוורר לבסיס מכלול הצג.

3 הרם והחלק את המאוורר מתחת לגוף הקירור.



2 המאוורר

1 כבל המאוורר
3 ברגים (2)

החזרת המאוורר למקומו

אזהרה: לפני תחילת העבודה על חלקיו הפנימיים של המחשב, קרא את מידע הבטיחות שצורף למחשב ופעל על פי השלבים המפורטים בסעיף **לפני העבודה על חלקיו הפנימיים של המחשב**. לאחר העבודה על חלקיו הפנימיים של המחשב, בצע את ההוראות בסעיף **לאחר העבודה על חלקיו הפנימיים של המחשב**. לקבלת מידע נוסף על נוהלי בטיחות מומלצים, עיין בדף הבית של התאימות לתקינה בכתובת www.dell.com/regulatory_compliance.



הליך

- 1 החלק את המאוורר מתחת לגוף הקירור, והנח אותו על בסיס מכלול הצג.
- 2 ישר את חורי הברגים שעל המאוורר עם חורי הברגים שבבסיס מכלול הצג.
- 3 הברג חזרה את הברגים שמהדקים את המאוורר לבסיס מכלול הצג.
- 4 חבר את כבל המאוורר ללוח המערכת.

דרישות לאחר התהליך

- 1 חזור את [מגן לוח המערכת](#) למקומו.
- 2 חזור את [הכיסוי האחורי](#) למקומו.
- 3 בצע את ההליך שבשלב 4 של הסעיף "[החזרת הכונן האופטי למקומו](#)".
- 4 חזור את [המעמד](#) למקומו.

הסרת גוף הקירור

אזהרה: לפני תחילת העבודה על חלקיו הפנימיים של המחשב, קרא את מידע הבטיחות שצורף למחשב ופעל על פי השלבים המפורטים בסעיף **לפני העבודה על חלקיו הפנימיים של המחשב**. לאחר העבודה על חלקיו הפנימיים של המחשב, בצע את ההוראות בסעיף **לאחר העבודה על חלקיו הפנימיים של המחשב**. לקבלת מידע נוסף על נוהלי בטיחות מומלצים, עיין בדף הבית של התאימות לתקינה בכתובת www.dell.com/regulatory_compliance.



אזהרה: גוף הקירור עשוי להתחמם במהלך פעולה רגילה. המתן מספיק זמן עד שגוף הקירור יתקרר, לפני שתיגע בו.



התראה: לקירור מרבי של המעבד, אין לגעת באזורים מעבירי החום בגוף הקירור. השמן שנמצא על העור עלול להפחית את יכולת העברת החום של המשחה התרמית.



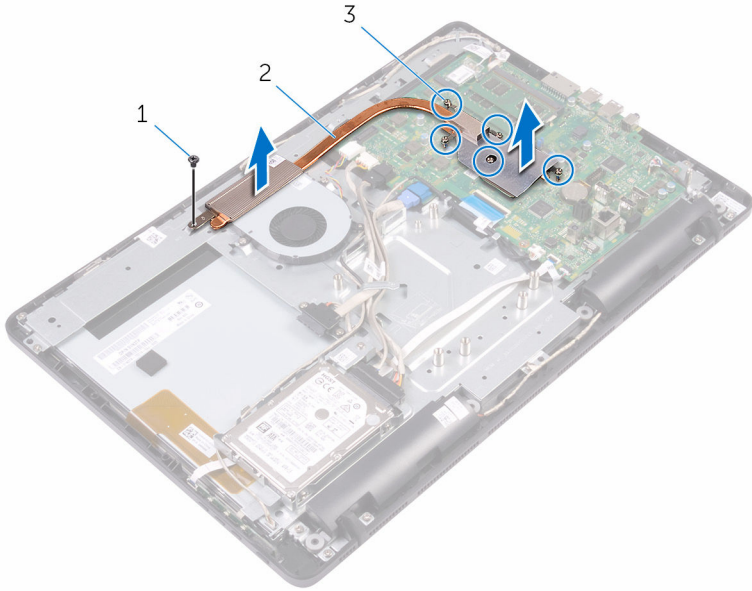
תנאים מוקדמים

- 1 הסר את [המעמד](#).
- 2 בצע את ההליך משלב 1 עד שלב 2 בסעיף "הסרת הכונן האופטי".
- 3 הסר את [הכיסוי האחורי](#).
- 4 הסר את [מגן לוח המערכת](#).

הליך

- 1 לפי הסדר (שמצוין על-גבי גוף הקירור), שחרר את הברגים שמהדקים את גוף הקירור ללוח המערכת.
- 2 הסר את הבורג שמהדק את גוף הקירור לבסיס מכלול הצג.

3 הרם את גוף הקירור והוצא אותו מלוח המערכת.



2 גוף הקירור

1 בורג

3 בורגי חיזוק (5)

החזרת גוף הקירור למקומו

אזהרה: לפני תחילת העבודה על חלקיו הפנימיים של המחשב, קרא את מידע הבטיחות שצורף למחשב ופעל על פי השלבים המפורטים בסעיף **לפני העבודה על חלקיו הפנימיים של המחשב**. לאחר העבודה על חלקיו הפנימיים של המחשב, בצע את ההוראות בסעיף **לאחר העבודה על חלקיו הפנימיים של המחשב**. לקבלת מידע נוסף על נוהלי בטיחות מומלצים, עיין בדף הבית של התאימות לתקינה בכתובת www.dell.com/regulatory_compliance.



התראה: ישור לא נכון של גוף הקירור עלול לגרום נזק ללוח המערכת ולמעבד.



הערה: ניתן לעשות שימוש חוזר במשחה התרמית המקורית, בתנאי שלוח המערכת וגוף הקירור המקוריים מותקנים מחדש יחד. אם לוח המערכת או גוף הקירור מוחלפים, השתמש ברפידה התרמית הכלולה בערכה כדי להבטיח מוליכות תרמית.



הליך

- 1 ישר את בורגי החיזוק שבגוף הקירור עם חורי הברגים שבלוח המערכת.
- 2 לפי הסדר (שמצוין על-גבי גוף הקירור), חזק את בורגי החיזוק שמהדקים את גוף הקירור ללוח המערכת.
- 3 הברג חזרה את הבורג שמהדק את גוף הקירור לבסיס מכלול הצג.

דרישות לאחר התהליך

- 1 החזר את **מגן לוח המערכת** למקומו.
- 2 החזר את **הכיסוי האחורי** למקומו.
- 3 בצע את ההליך שבשלב 4 של הסעיף "**החזרת הכונן האופטי למקומו**".
- 4 החזר את **המעמד** למקומו.

הסרת הרמקולים

אזהרה: לפני תחילת העבודה על חלקיו הפנימיים של המחשב, קרא את מידע הבטיחות שצורף למחשב ופעל על פי השלבים המפורטים בסעיף **לפני העבודה על חלקיו הפנימיים של המחשב**. לאחר העבודה על חלקיו הפנימיים של המחשב, בצע את ההוראות בסעיף **לאחר העבודה על חלקיו הפנימיים של המחשב**. לקבלת מידע נוסף על נוהלי בטיחות מומלצים, עיין בדף הבית של התאימות לתקינה בכתובת www.dell.com/regulatory_compliance.



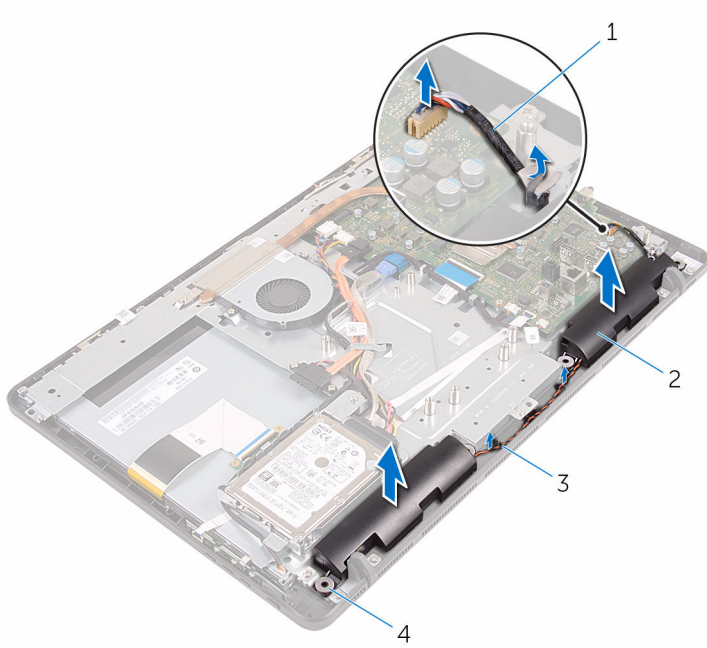
תנאים מוקדמים

- 1 הסר את [המעמד](#).
- 2 בצע את ההליך משלב 1 עד שלב 2 בסעיף "[הסרת הכונן האופטי](#)".
- 3 הסר את [הכיסוי האחורי](#).
- 4 הסר את [מגן לוח המערכת](#).

הליך

- 1 נתק את כבל הרמקול מלוח המערכת.
- 2 רשום את הניתוב של כבל הרמקול ואת המיקום של לולאות הגומי במסגרת המחשב.

3 הרם את הרמקולים, יחד עם כבל הרמקולים, והוצא אותם ממסגרת הצג.



- | | | | |
|-----------------|---|--------------|---|
| רמקולים (2) | 2 | כבל הרמקול | 1 |
| לולאות גומי (4) | 4 | מכווני ניתוב | 3 |

החזרת הרמקולים למקומם

אזהרה: לפני תחילת העבודה על חלקיו הפנימיים של המחשב, קרא את מידע הבטיחות שצורף למחשב ופעל על פי השלבים המפורטים בסעיף [לפני העבודה על חלקיו הפנימיים של המחשב](#). לאחר העבודה על חלקיו הפנימיים של המחשב, בצע את ההוראות בסעיף [לאחר העבודה על חלקיו הפנימיים של המחשב](#). לקבלת מידע נוסף על נוהלי בטיחות מומלצים, עיין בדף הבית של התאימות לתקינה בכתובת www.dell.com/regulatory_compliance.



הליך

- 1 באמצעות בליטות היישור ולולאות הגומי שעל מסגרת הצג, הנח את הרמקולים על מסגרת הצג.
- 2 נתב את כבל הרמקול דרך מכווני הניתוב שעל מסגרת הצג ובסיס לוח הצג.
- 3 חבר את כבל הרמקול ללוח המערכת.

דרישות לאחר התהליך

- 1 החזר את [מגן לוח המערכת](#) למקומו.
- 2 החזר את [הכיסוי האחורי](#) למקומו.
- 3 בצע את ההליך שבשלב 4 של הסעיף "[החזרת הכונן האופטי למקומו](#)".
- 4 החזר את [המעמד](#) למקומו.

הסרת לוח המערכת

אזהרה: לפני תחילת העבודה על חלקיו הפנימיים של המחשב, קרא את מידע הבטיחות שצורף למחשב ופעל על פי השלבים המפורטים בסעיף **לפני העבודה על חלקיו הפנימיים של המחשב**. לאחר העבודה על חלקיו הפנימיים של המחשב, בצע את ההוראות בסעיף **לאחר העבודה על חלקיו הפנימיים של המחשב**. לקבלת מידע נוסף על נוהלי בטיחות מומלצים, עיין בדף הבית של התאימות לתקינה בכתובת www.dell.com/regulatory_compliance.



הערה: תג השירות של המחשב מאוחסן בלוח המערכת. עליך להזין את תג השירות בתוכנית הגדרת ה-BIOS לאחר החזרת לוח המערכת למקומו.



הערה: החזרת לוח המערכת למקומו תבטל את השינויים שביצעת ב-BIOS באמצעות תוכנית הגדרת ה-BIOS. עליך לבצע את השינויים הרצויים שוב לאחר החזרת לוח המערכת למקומו.



הערה: לפני ניתוק הכבלים מלוח המערכת, שים לב למיקומם של המחברים, כדי שתוכל לחבר את הכבלים מחדש בצורה נכונה לאחר שתחזיר את לוח המערכת למקומו.



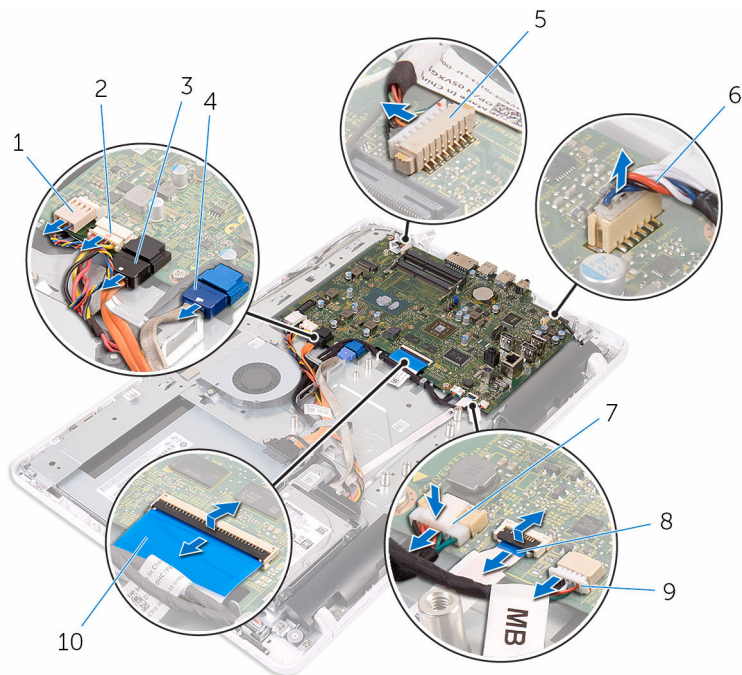
תנאים מוקדמים

- 1 הסר את [המעמד](#).
- 2 בצע את ההליך משלב 1 עד שלב 2 בסעיף "[הסרת הכונן האופטי](#)".
- 3 הסר את [הכיסוי האחורי](#).
- 4 הסר את [מגן לוח המערכת](#).
- 5 הסר את [גוף הקירור](#).
- 6 הסר את [מודול הזיכרון](#).
- 7 הסר את [כרטיס האלחוט](#).

הליך

- 1 נתק את כבל המאוורר, כבל החשמל של הכונן האופטי והכונן הקשיח, כבל הנתונים של הכונן האופטי, כבל הנתונים של הכונן הקשיח, כבל המיקרופון והמצלמה, כבל הרמקול, כבל החשמל של לוח הצג ואת כבל משטח המגע מלוח המערכת.

2 פתח את התפסים ונתק את הכבל של לוח לחצני הבקרה ואת כבל הצג מלוח המערכת.

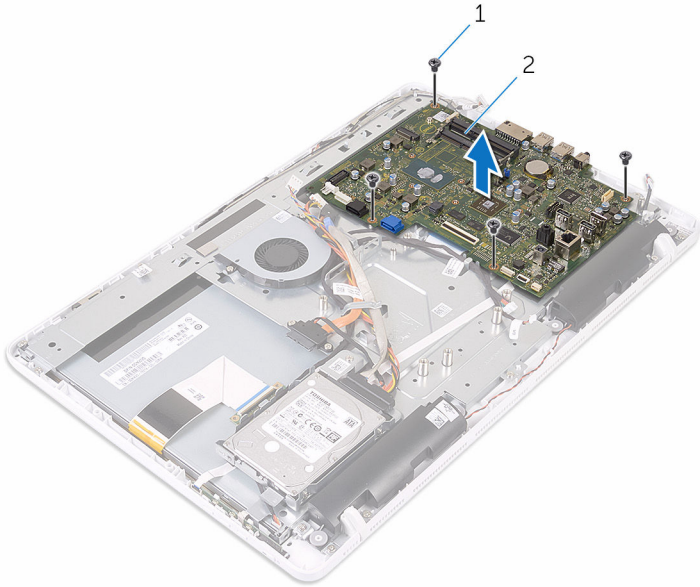


- | | | | |
|---|----------------------------|----|---|
| 1 | כבל המאוורר | 2 | כבל החשמל של הכונן הקשיח ושל הכונן האופטי |
| 3 | כבל נתונים של הכונן האופטי | 4 | כבל נתונים של כונן קשיח |
| 5 | כבל המיקרופון והמצלמה | 6 | כבל הרמקול |
| 7 | כבל חשמל של לוח הצג | 8 | כבל לוח לחצני הבקרה |
| 9 | כבל משטח המגע | 10 | כבל צג |

הערה: כבל משטח המגע אינו זמין במערכות ללא מסך מגע.

3 הסר את הברגים שמהדקים את לוח המערכת לבסיס מכלול הצג.

4 הרם את לוח המערכת והוצא אותו מבסיס מכלול הצג.



2 לוח המערכת

1 ברגים (4)

החזרת לוח המערכת למקומו

אזהרה: לפני תחילת העבודה על חלקיו הפנימיים של המחשב, קרא את מידע הבטיחות שצורף למחשב ופעל על פי השלבים המפורטים בסעיף **לפני העבודה על חלקיו הפנימיים של המחשב**. לאחר העבודה על חלקיו הפנימיים של המחשב, בצע את ההוראות בסעיף **לאחר העבודה על חלקיו הפנימיים של המחשב**. לקבלת מידע נוסף על נוהלי בטיחות מומלצים, עיין בדף הבית של התאימות לתקינה בכתובת www.dell.com/regulatory_compliance.



הערה: תג השירות של המחשב מאוחסן בלוח המערכת. עליך להזין את תג השירות בתוכנית הגדרת ה-BIOS לאחר החזרת לוח המערכת למקומו.



הערה: החזרת לוח המערכת למקומו תבטל את השינויים שביצעת ב-BIOS באמצעות תוכנית הגדרת ה-BIOS. עליך לבצע את השינויים הרצויים שוב לאחר החזרת לוח המערכת למקומו.



הליך

- 1 ישר את חורי הברגים שבלוח המערכת עם חורי הברגים שבבסיס מכלול הצג.
- 2 הברג חזרה את הברגים שמהדקים את לוח המערכת לבסיס מכלול הצג.
- 3 החלק את הכבלים של לוח לחצני הבקרה ושל הצג לתוך המחברים שבלוח המערכת, וסגור את התפסים כדי להדק את הכבלים למקומם.
- 4 חבר את כבל משטח המגע, כבל החשמל של לוח הצג, כבל הרמקול, כבל המצלמה והמיקרופון, כבל הנתונים של הכונן הקשיח, כבל הנתונים של הכונן האופטי, כבל החשמל של הכונן האופטי והכונן הקשיח וכבל המאוורר ללוח המערכת.

דרישות לאחר התהליך

- 1 החזר את **כרטיס האלחוט** למקומו.
- 2 החזר את **מודול הזיכרון** למקומו.
- 3 החזר את **גוף הקירור** למקומו.
- 4 החזר את **מגן לוח המערכת** למקומו.
- 5 החזר את **הכיסוי האחורי** למקומו.
- 6 בצע את ההליך שבשלב 4 של הסעיף "**החזרת הכונן האופטי למקומו**".
- 7 החזר את **המעמד** למקומו.

הסרת כבל הצג



אזהרה: לפני תחילת העבודה על חלקיו הפנימיים של המחשב, קרא את מידע הבטיחות שצורף למחשב ופעל על פי השלבים המפורטים בסעיף [לפני העבודה על חלקיו הפנימיים של המחשב](#). לאחר העבודה על חלקיו הפנימיים של המחשב, בצע את ההוראות בסעיף [לאחר העבודה על חלקיו הפנימיים של המחשב](#). לקבלת מידע נוסף על נוהלי בטיחות מומלצים, עיין בדף הבית של התאימות לתקינה בכתובת www.dell.com/regulatory_compliance.

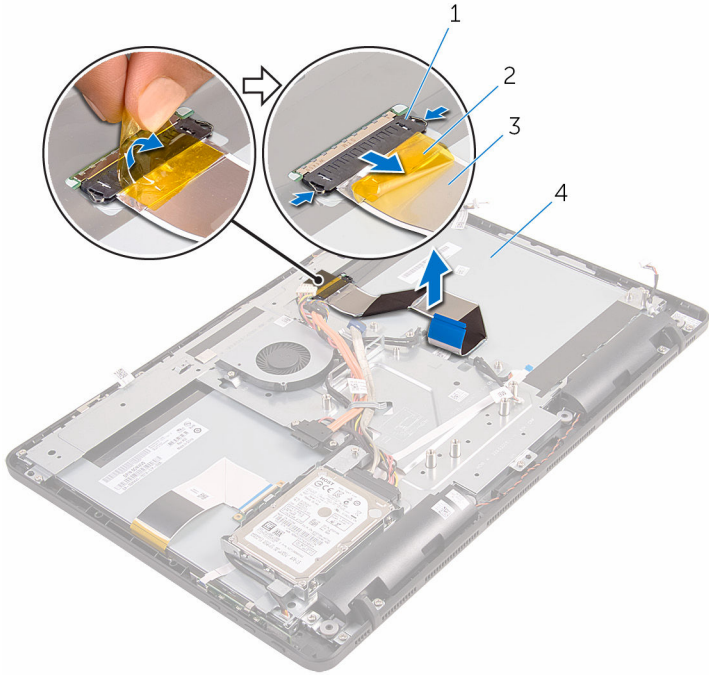
תנאים מוקדמים

- 1 הסר את [המעמד](#).
- 2 בצע את ההליך משלב 1 עד שלב 2 בסעיף "[הסרת הכונן האופטי](#)".
- 3 הסר את [הכיסוי האחורי](#).
- 4 הסר את [מודול הזיכרון](#).
- 5 הסר את [כרטיס האלחוט](#).
- 6 הסר את [לוח לחצני הבקרה](#).
- 7 הסר את [המיקרופון](#).
- 8 הסר את [מגן לוח המערכת](#).
- 9 הסר את [גוף הקירור](#).
- 10 הסר את [לוח המערכת](#).

הליך

- 1 משוך והפרד את סרט ההדבקה שמהדק את כבל הצג למכלול הצג.
- 2 לחץ על התפסים, ונתק את כבל הצג ממכלול הצג.

3 הרם את כבל הצג והוצא אותו ממכלול הצג.



2 סרט
4 מכלול הצג

1 תפסים (2)
3 כבל צג

החזרת כבל הצג למקומו

אזהרה: לפני תחילת העבודה על חלקיו הפנימיים של המחשב, קרא את מידע הבטיחות שצורף למחשב ופעל על פי השלבים המפורטים בסעיף **לפני העבודה על חלקיו הפנימיים של המחשב**. לאחר העבודה על חלקיו הפנימיים של המחשב, בצע את ההוראות בסעיף **לאחר העבודה על חלקיו הפנימיים של המחשב**. לקבלת מידע נוסף על נוהלי בטיחות מומלצים, עיין בדף הבית של התאימות לתקינה בכתובת www.dell.com/regulatory_compliance.



הליך

- 1 חבר את כבל הצג למכלול הצג, וסגור את התפס כדי להדק את הכבל במקומו.
- 2 הדבק את הסרט שמהדק את כבל הצג למכלול הצג.

דרישות לאחר התהליך

- 1 החזר את **לוח המערכת** למקומו.
- 2 החזר את **גוף הקירור** למקומו.
- 3 החזר את **מגן לוח המערכת** למקומו.
- 4 החזר את **המיקרופון** למקומו.
- 5 החזר את **לוח לחצני הבקרה** למקומו.
- 6 החזר את **כרטיס האלחוט** למקומו.
- 7 החזר את **מודול הזיכרון** למקומו.
- 8 החזר את **הכיסוי האחורי** למקומו.
- 9 בצע את ההליך שבשלב 4 של הסעיף "**החזרת הכונן האופטי למקומו**".
- 10 החזר את **המעמד** למקומו.

הסרת מכלול הצג



אזהרה: לפני תחילת העבודה על חלקיו הפנימיים של המחשב, קרא את מידע הבטיחות שצורף למחשב ופעל על פי השלבים המפורטים בסעיף [לפני העבודה על חלקיו הפנימיים של המחשב](#). לאחר העבודה על חלקיו הפנימיים של המחשב, בצע את ההוראות בסעיף [לאחר העבודה על חלקיו הפנימיים של המחשב](#). לקבלת מידע נוסף על נוהלי בטיחות מומלצים, עיין בדף הבית של התאימות לתקינה בכתובת www.dell.com/regulatory_compliance.

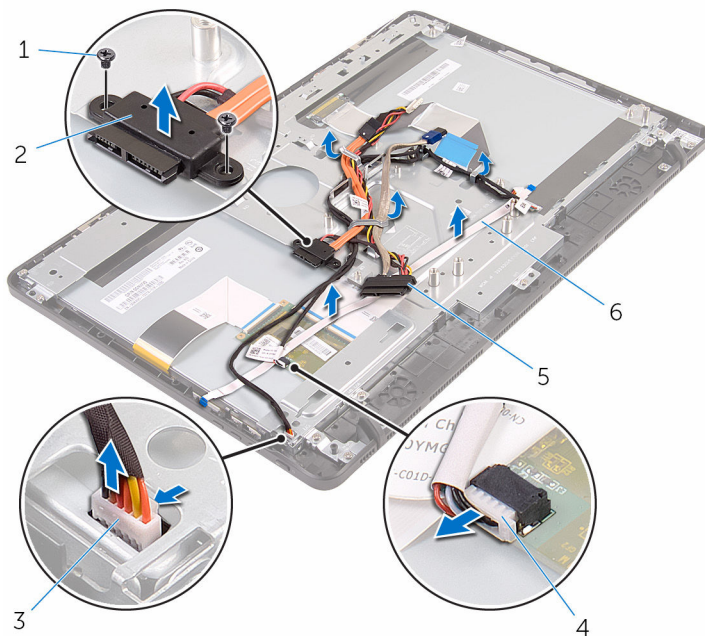
תנאים מוקדמים

- 1 הסר את [המעמד](#).
- 2 בצע את ההליך משלב 1 עד שלב 2 בסעיף "[הסרת הכונן האופטי](#)".
- 3 הסר את [הכיסוי האחורי](#).
- 4 בצע את ההליך משלב 1 עד שלב 4 בסעיף "[הסרת הכונן הקשיח](#)".
- 5 הסר את [לוח לחצני הבקרת](#).
- 6 הסר את [המיקרופון](#).
- 7 הסר את [מגן לוח המערכת](#).
- 8 הסר את [המצלמה](#).
- 9 הסר את [המאורר](#).
- 10 הסר את [גוף הקירור](#).
- 11 הסר את [מודול הזיכרון](#).
- 12 הסר את [הרמקולים](#).
- 13 הסר את [כרטיס האלחוט](#).
- 14 הסר את [לוח המערכת](#).
- 15 הסר את [כבל הצג](#).

הליך

- 1 הסר את הברגים שמהדקים את כבל הנתונים של הכונן האופטי לבסיס מכלול הצג.
- 2 נתק את הכבל של לוח מסך המגע ואת כבל החשמל של לוח הצג מהמחברים שלהם בבסיס מכלול הצג.

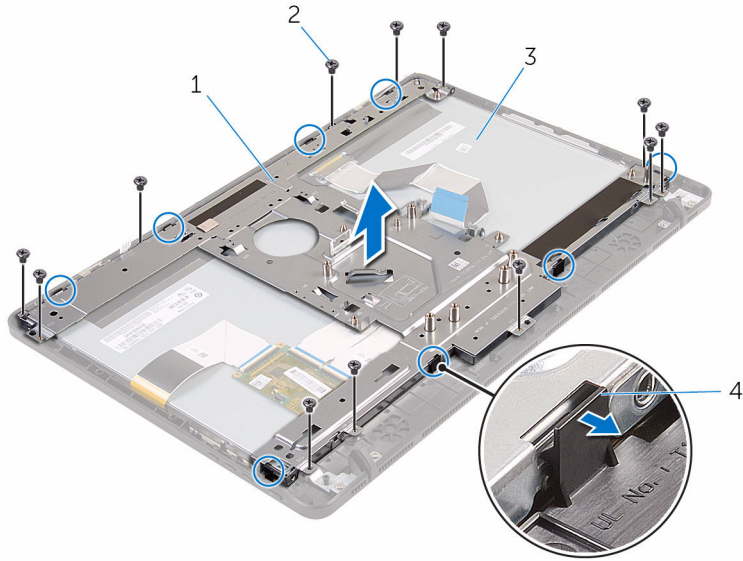
3 רשום את אופן ניתוב הכבלים של נתוני הכונן האופטי, משטח המגע, התאורה האחורית של הצג, הכונן הקשיח ולוח לחצני הבקרה, והסר את הכבלים ממכווני הניתוב שבבסיס מכלול הצג.



- | | | | |
|---|-------------------------------|---|----------------------------|
| 1 | ברגים (2) | 2 | כבל נתונים של הכונן האופטי |
| 3 | כבל התאורה האחורית של לוח הצג | 4 | כבל לוח מסך המגע |
| 5 | כבל הכונן הקשיח | 6 | כבל לוח לחצני הבקרה |

4 הסר את הברגים שמהדקים את בסיס מכלול הצג אל מכלול הצג.

5 שחרר את בסיס מכלול הצג מהלשוניות שבמכלול הצג.

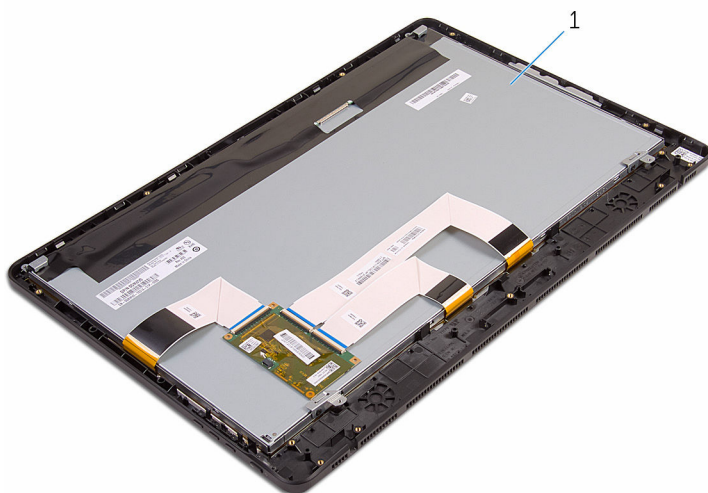


2 ברגים (12)
4 לשוניות (8)

1 בסיס מכלול הצג
3 מכלול הצג

6 הרם והוצא את בסיס מכלול הצג ממכלול הצג.

7 הסר את [רגליות הגומי](#).



מכלול הצג 1

החזרת מכלול הצג למקומו



אזהרה: לפני תחילת העבודה על חלקיו הפנימיים של המחשב, קרא את מידע הבטיחות שצורף למחשב ופעל על פי השלבים המפורטים בסעיף [לפני העבודה על חלקיו הפנימיים של המחשב](#). לאחר העבודה על חלקיו הפנימיים של המחשב, בצע את ההוראות בסעיף [לאחר העבודה על חלקיו הפנימיים של המחשב](#). לקבלת מידע נוסף על נוהלי בטיחות מומלצים, עיין בדף הבית של התאימות לתקינה בכתובת www.dell.com/regulatory_compliance.

הליך

- 1 החזר את [רגליות הגומי](#) למקומן.
- 2 החלק את הלשוניות שבמכלול הצג לתוך החריצים שבבסיס מכלול הצג.
- 3 החזר את בסיס מכלול הצג למקומו על מכלול הצג.
- 4 הברג חזרה את הברגים שמהדקים את בסיס מכלול הצג אל מכלול הצג.
- 5 נתב את כבל הנתונים של הכונן האופטי, כבל משטח המגע, כבל התאורה האחורית של הצג, כבלי הכונן הקשיח וכבל לוח לחצני הבקרה דרך מכווני הניתוב שבבסיס מכלול הצג.
- 6 הברג חזרה את הברגים שמהדקים את כבל הנתונים של הכונן האופטי לבסיס מכלול הצג.

דרישות לאחר התהליך

- 1 החזר את [כבל הצג](#) למקומו.
- 2 החזר את [לוח המערכת](#) למקומו.
- 3 החזר את [כרטיס האלחוט](#) למקומו.
- 4 החזר את [הרמקולים](#) למקומם.
- 5 החזר את [מודול הזיכרון](#) למקומו.
- 6 החזר את [גוף הקירור](#) למקומו.
- 7 החזר את [המאוורר](#) למקומו.
- 8 החזר את [המצלמה](#) למקומה.
- 9 החזר את [מגן לוח המערכת](#) למקומו.
- 10 החזר את [המיקרופון](#) למקומו.
- 11 החזר את [לוח לחצני הבקרה](#) למקומו.
- 12 בצע את ההליך משלב 3 עד שלב 7 בסעיף "[החזרת הכונן הקשיח למקומו](#)".
- 13 החזר את [ההכיסוי האחורי](#) למקומו.
- 14 בצע את ההליך שבשלב 4 של הסעיף "[החזרת הכונן האופטי למקומו](#)".
- 15 החזר את [המעמד](#) למקומו.

הסרת רגלית הגומי



אזהרה: לפני תחילת העבודה על חלקיו הפנימיים של המחשב, קרא את מידע הבטיחות שצורף למחשב ופעל על פי השלבים המפורטים בסעיף [לפני העבודה על חלקיו הפנימיים של המחשב](#). לאחר העבודה על חלקיו הפנימיים של המחשב, בצע את ההוראות בסעיף [לאחר העבודה על חלקיו הפנימיים של המחשב](#). לקבלת מידע נוסף על נוהלי בטיחות מומלצים, עיין בדף הבית של התאימות לתקינה בכתובת www.dell.com/regulatory_compliance.

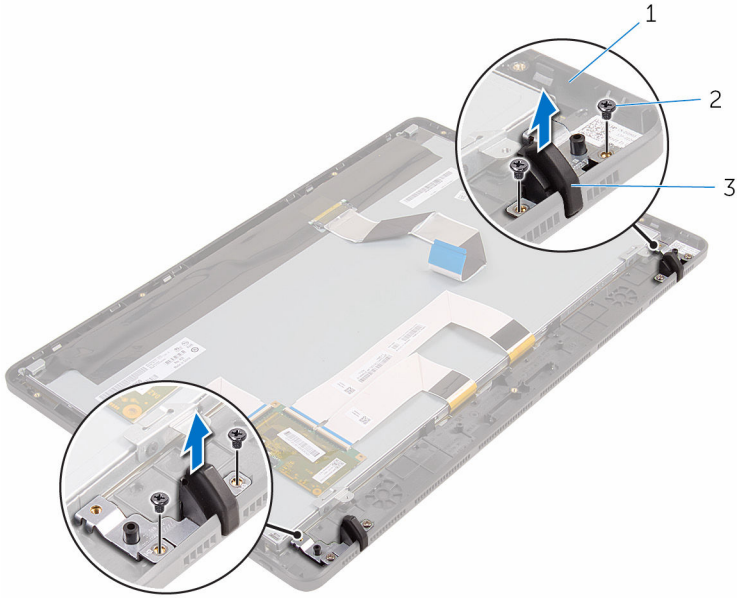
תנאים מוקדמים

- 1 הסר את [המעמד](#).
- 2 בצע את ההליך משלב 1 עד שלב 2 בסעיף "[הסרת הכונן האופטי](#)".
- 3 הסר את [הכיסוי האחורי](#).
- 4 בצע את ההליך משלב 1 עד שלב 4 בסעיף "[הסרת הכונן הקשיח](#)".
- 5 הסר את [מגן לוח המערכת](#).
- 6 הסר את [המאורר](#).
- 7 הסר את [גוף הקירור](#).
- 8 הסר את [מודול הזיכרון](#).
- 9 הסר את [הרמקולים](#).
- 10 הסר את [כרטיס האלחוט](#).
- 11 הסר את [לוח המערכת](#).
- 12 בצע את ההליך משלב 1 עד שלב 6 בסעיף "[הסרת מכלול הצג](#)".

הליך

- 1 הסר את הברגים שמהדקים את רגליות הגומי למסגרת הצג.

2 הרם את רגליות הגומי והסר אותן ממסגרת הצג.



2 ברגים (4)

1 מסגרת הצג
3 רגליות גומי (2)

החזרת רגלית הגומי



אזהרה: לפני תחילת העבודה על חלקיו הפנימיים של המחשב, קרא את מידע הבטיחות שצורף למחשב ופעל על פי השלבים המפורטים בסעיף [לפני העבודה על חלקיו הפנימיים של המחשב](#). לאחר העבודה על חלקיו הפנימיים של המחשב, בצע את ההוראות בסעיף [לאחר העבודה על חלקיו הפנימיים של המחשב](#). לקבלת מידע נוסף על נוהלי בטיחות מומלצים, עיין בדף הבית של התאימות לתקינה בכתובת www.dell.com/regulatory_compliance.

הליך

- 1 יש את חורי הברגים שעל רגליות הגומי עם חורי הברגים שעל מסגרת הצג.
- 2 הברג חזרה את הברגים שמהדקים את רגליות הגומי למסגרת הצג.

דרישות לאחר התהליך

- 1 בצע את ההליך משלב 2 עד שלב 6 בסעיף ["החזרת מכלול הצג למקומו"](#).
- 2 חזור את [לוח המערכת](#) למקומו.
- 3 חזור את [כרטיס האלחוט](#) למקומו.
- 4 חזור את [הרמקולים](#) למקומם.
- 5 חזור את [מודול הזיכרון](#) למקומו.
- 6 חזור את [גוף הקירור](#) למקומו.
- 7 חזור את [המאוורר](#) למקומו.
- 8 חזור את [מגן לוח המערכת](#) למקומו.
- 9 בצע את ההליך משלב 3 עד שלב 7 בסעיף ["החזרת הכונן הקשיח למקומו"](#).
- 10 חזור את [הכיסוי האחורי](#) למקומו.
- 11 בצע את ההליך שבשלב 4 של הסעיף ["החזרת הכונן האופטי למקומו"](#).
- 12 חזור את [המעמד](#) למקומו.

תוכנית ההגדרה של ה-BIOS

סקירה כללית של BIOS

התראה: אם אינך משתמש מומחה, אל תשנה את ההגדרות של תוכנית ההגדרה של BIOS. שינויים מסוימים עלולים לגרום לתקלות בפעולת המחשב.



הערה: לפני השימוש בתוכנית ההגדרה של BIOS, מומלץ לרשום את המידע שבמסך הגדרת המערכת לעיון בעתיד.



השתמש בתוכנית ההגדרה של ה-BIOS כדי:

- לקבל מידע על החומרה המותקנת במחשב, כגון נפח ה-RAM, גודל הכונן הקשיח וכדומה.
- לשנות את מידע תצורת המערכת.
- להגדיר או לשנות אפשרות שנתונה לבחירת המשתמש כגון הסיסמה, סוג הכונן הקשיח המותקן, הפעלה או השבתה של התקנים בסיסיים ועוד.

הזנת תוכנית ההגדרה של ה-BIOS

- 1 הפעל (או הפעל מחדש) את המחשב.
- 2 במהלך שלב ה-POST, כאשר הסמל של DELL מוצג, המתן להופעתה של ההנחיה להקיש F2 והקש מיד F2.

הערה: ההנחיה F2 מציינת כי לוח המקשים מאותחל. הודעה זו עשויה להופיע במהירות רבה, כך שעליך לשים לב להופעתה ואז להקיש F2. אם תלחץ על F2 לפני ההנחיה F2, הקשה זו תאבד. אם תמתין זמן רב מדי והלוגו של מערכת ההפעלה יופיע, המשך להמתין לטעינת מערכת ההפעלה עד להופעת שולחן העבודה. לאחר מכן, כבה את המחשב ונסה שוב.



ניקוי סיסמאות שנשכחו

אזהרה: לפני תחילת העבודה על חלקי הפנימיים של המחשב, קרא את מידע הבטיחות שצורף למחשב ופעל על פי השלבים המפורטים בסעיף **לפני העבודה על חלקי הפנימיים של המחשב**. לאחר העבודה על חלקי הפנימיים של המחשב, בצע את ההוראות בסעיף **לאחר העבודה על חלקי הפנימיים של המחשב**. לקבלת מידע נוסף על נוהלי בטיחות מומלצים, עיין בדף הבית של התאימות לתקינה בכתובת www.dell.com/regulatory_compliance.



תנאים מוקדמים

- 1 הסר את **המעמד**.
- 2 בצע את ההליך משלב 1 עד שלב 2 בסעיף "**הסרת הכונן האופטי**".

3 הסר את [הכיסוי האחורי](#).

4 הסר את [מגן לוח המערכת](#).

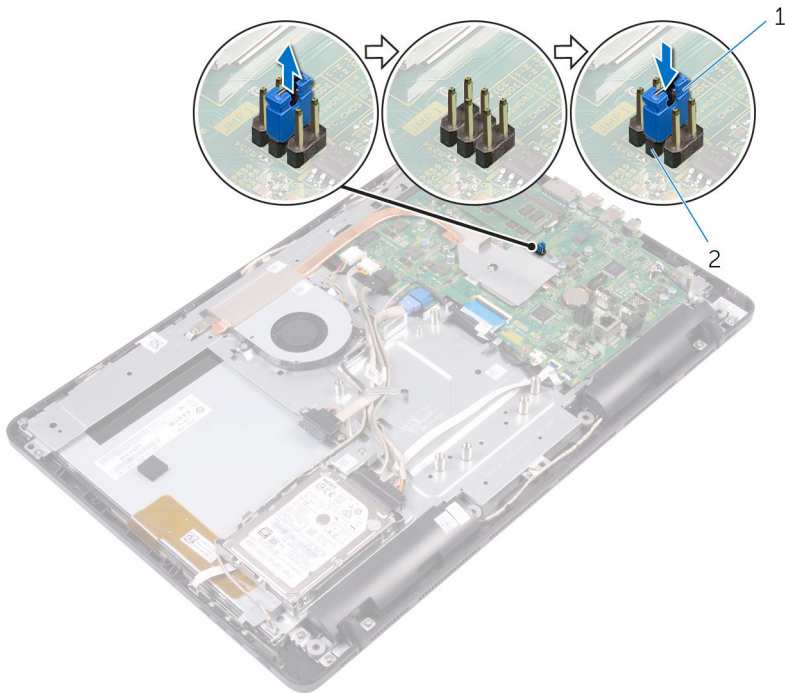
הליך

1 אתר את מחבר הסיסמה (PSWD) בלוח המערכת.

הערה: לקבלת מידע נוסף על מיקום המגשר, ראה ["רכיבי לוח המערכת"](#). 

2 הסר את תקע המגשר מפיני מגשר הסיסמה.

3 המתן 5 שניות, ולאחר מכן חזור את תקע המגשר למיקומו המקורי.



2 פניי מגשר הסיסמה

1 תקע מגשר

דרישות לאחור התהליך

1 החזר את [מגן לוח המערכת](#) למקומו.

2 החזר את [הכיסוי האחורי](#) למקומו.

3 בצע את ההליך שבשלב 4 של הסעיף ["החזרת הכונן האופטי למקומו"](#).

ניקוי הגדרות CMOS


אזהרה: לפני תחילת העבודה על חלקיו הפנימיים של המחשב, קרא את מידע הבטיחות שצורף למחשב ופעל על פי השלבים המפורטים בסעיף [לפני העבודה על חלקיו הפנימיים של המחשב](#). לאחר העבודה על חלקיו הפנימיים של המחשב, בצע את ההוראות בסעיף [לאחר העבודה על חלקיו הפנימיים של המחשב](#). לקבלת מידע נוסף על נוהלי בטיחות מומלצים, עיין בדף הבית של התאימות לתקינה בכתובת www.dell.com/regulatory_compliance.



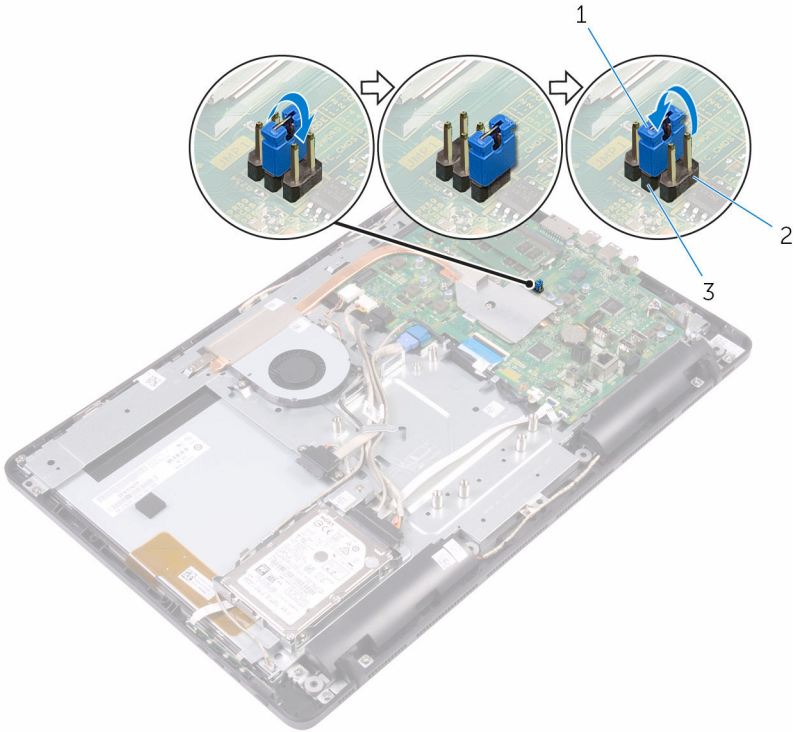
תנאים מוקדמים

- 1 הסר את המעמד.
- 2 בצע את ההליך משלב 1 עד שלב 2 בסעיף "[הסרת הכונן האופטי](#)".
- 3 הסר את הכיסוי האחורי.
- 4 הסר את מגן לוח המערכת.

הליך

- 1 אתר את מגשר ה-CMOS (CMCL R2) בלוח המערכת.
- 2 **הערה:**  לקבלת מידע נוסף על מיקום המגשר, ראה "[יכיבי לוח המערכת](#)".
הסר את תקע המגשר מפיני מגשר הסיסמה (PSWD), וחבר אותו לפיני מגשר ה-CMOS.

3 המתן 5 שניות, ולאחר מכן חזור את תקע המגשר למיקומו המקורי.



2 פניי מגשר CMOS-

1 תקע מגשר

3 פניי מגשר הסיסמה

דרישות לאחר התהליך

- 1 החזר את [מגן לוח המערכת](#) למקומו.
- 2 החזר את [הכיסוי האחורי](#) למקומו.
- 3 בצע את ההליך שבשלב 4 של הסעיף "[החזרת הכונן האופטי למקומו](#)".
- 4 החזר את [המעמד](#) למקומו.

עדכון ה- BIOS

ייתכן שתצטרך לעדכן את ה-BIOS כאשר קיים עדכון זמין או בעת החלפת לוח המערכת. כדי לבצע עדכון של ה-BIOS:

- 1 הפעל את המחשב.
- 2 עבור אל www.dell.com/support.
- 3 לחץ על **Product Support (תמיכה במוצר)**, הוץ את תג השירות של המחשב שלך, ולאחר מכן לחץ על **Submit (שלח)**.
- 4  **הערה:** אם אין ברשותך תג השירות, השתמש בתכונת הזיהוי האוטומטי או דפדף ומצא ידנית את דגם המחשב שברשותך.
- 4 לחץ על **Drivers & Downloads (מנהלי התקנים והורדות)** → **Find it myself (לאתר זאת בעצמי)**.
- 5 בחר את מערכת ההפעלה המותקנת במחשב.
- 6 גלול מטה את הדף והרחב את ה-BIOS.
- 7 לחץ על **Download (הורדה)** כדי להוריד את הגרסה האחרונה של ה-BIOS עבור מחשבך.
- 8 לאחר השלמת ההורדה, נווט אל התיקיה שבה שמרת את קובץ העדכון של ה-BIOS.
- 9 לחץ לחיצה כפולה על הסמל של קובץ עדכון ה-BIOS ופעל על פי ההוראות שבמסך.

קבלת עזרה ופנייה אל Dell

משאבי עזרה עצמית

ניתן לקבל מידע על המוצרים והשירותים של Dell באמצעות משאבי העזרה העצמית המקוונים הבאים:

www.dell.com

מידע על מוצרים ושירותים של Dell

יישום עזרה ותמיכה של Dell

Windows 10 ו- Windows 8.1



יישום Get Started (התחל)

Windows 10



יישום עזרה + עצות

Windows 8.1



בחיפוש Windows, הקלד Help and Support (עזרה ותמיכה), והקש .Enter

גישה לעזרה ב- Windows 8, Windows 8.1 ו- Windows 10

לחץ על **Start** (התחל) → **Help and Support** (עזרה ותמיכה).

גישה לעזרה ב- Windows 7

www.dell.com/support/windows

עזרה מקוונת עבור מערכת ההפעלה

www.dell.com/support/linux

www.dell.com/support


מידע על פתרון בעיות, מדריכים למשתמש, הוראות התקנה, מפרטי מוצרים, בלוגים לסיוע בנושאים טכניים, מנהלי התקנים, עדכוני תוכנה ועוד.


ראה *Me and My Dell* (אני ו- Dell שלי) באתר www.dell.com/support/manuals

למד על מערכת ההפעלה, הגדרת המחשב והפעלתו, גיבוי נתונים, אבחון ועוד.

פנייה אל Dell

לפנייה אל Dell בנושא מכירות, תמיכה טכנית או שירות לקוחות, ראה www.dell.com/contactdell

 **הערה:** הזמינות משתנה לפי הארץ והמוצר, וייתכן שחלק מהשירותים לא יהיו זמינים בארץ שלך.

 **הערה:** אם אין ברשותך חיבור אינטרנט פעיל, תוכל למצוא פרטי יצירת קשר בחשבונית הרכישה, תעודת המשלוח, החשבון או קטלוג המוצרים של Dell.